

BANY-A-016

## INFORMACIÓ IDENTIFICATIVA I DESCRIPTIVA

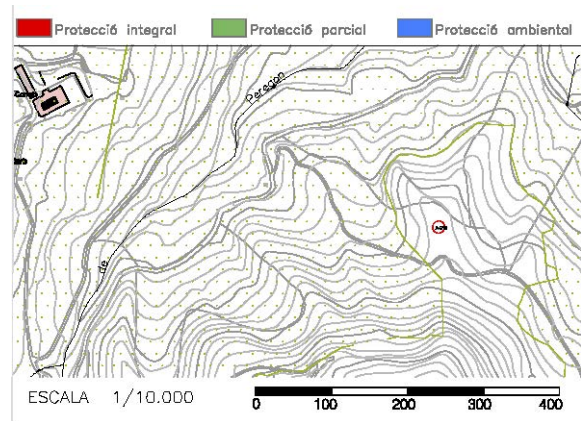
## IDENTIFICACIÓ DE L'ELEMENT

Denominació	Talaiot de ses Cases d'en Jordi
Codi	BANY-A-016
Tipologia	Talaiot
Ús actual	-
Autoria	-
Estil o corrent	-
Grau de protecció	Codi Carta Arqueològica: 6_017

## IDENTIFICACIÓ ESPAIAL

Municipi	Banyalbufar
Situació	Son Bunyola (pol.2 parc.77) Plànol 2D
Coordenades UTM	X: 461138 Y: 4393846
Altitud	98 m.
Entorn	Rural

## Situació NNSS – àmbit i enton de protecció



Referència cadastral 07007A002000770000ST

## DESCRIPCIÓ DE L'ELEMENT

## Descripció constructiva / estructures

Damunt un petit turó que domina visualment els vessants de Son Bunyola i Son Balaguer, s'alçen les restes de l'únic talaiot conservat al municipi. De la construcció pròpiament dita només en resten uns fonaments circulars de la cara exterior, elevats uns dos metres i mig de la base de roca natural. En total es mantenen sis filades de pedres.

Cronologia	Ferro. Devers 1000 aC
Criteris datació	Estructures
Classificació general	Jaciment arqueològic
Accessibilitat	Rodada
Funcionalitat	Defensa
Materials i tècniques de construcció	Pedra. Tècniques de paredament en sec
Categoria	d) Patrimoni arqueològic

## NOTES HISTÒRIQUES

Tot aquest jaciment data vers l'any 1.000 aC. El talaiot constituïa un nucli de control del territori i de la petita cala que segurament era ja utilitzada com a lloc d'intercanvi i comunicacions. Per proximitat, s'ha de posar en contacte directe amb el poblat talaiòtic situat en es Castellot, ja dins la propietat de Son Valentí. En època moderna s'emprà com a basament d'un coll de caçar tords.

Es troba inclòs a la Carta Arqueològica de la Direcció General de Cultura.

## BIBLIOGRAFIA

Merino &amp; Torres 1998

Vibot 1999b

Albertí &amp; al.: 2000

## ESTAT DE CONSERVACIÓ

Estat de conservació	II Quan manquen alguns dels elements estructurals del monument (tant per degradació com per modificació) però és possible la reconstrucció hipotètica
Causes del deteriorament	Feines agrícoles Erosió
Defectes de conservació	Estructures Cobertes Altres
Perills eventuais	Vandalisme Esbucament Alteració de la fesomia original.
Treballs realitzats	Inventariat

**INFORMACIÓ NORMATIVA****PROTECCIÓ DE L'ELEMENT**

<b>Grau de protecció:</b>	<b>A</b>
<b>Propietat</b>	Particulars
<b>Classificació del sòl:</b>	No Urbanitzable
<b>Usos permesos:</b>	Segons Pla d'Ordenació de Recursos Naturals de la Serra de Tramuntana. Capítol IV: zones d'ús compatible. Forestal i habitatge rural unifamiliar annex. Segons secció 12- Sòl No urbanitzable art. 137 de les NNSS. Es permet habitatge rural i altres construccions segons art. 138 de la mateixa secció de les NNSS
<b>Just. valor patrimonial / protecció</b>	Valor Patrimonial i Valor Històric
<b>Elements destacats a preservar:</b>	La totalitat del bé.
<b>Intervencions permeses</b>	Conservació i manteniment.
<b>Intervencions no permeses</b>	Qualsevol que suposi una alteració dels valors intrínsecs del bé.
<b>Intervencions preferents</b>	Conservació i manteniment.
<b>Afectació Llei de Costes</b>	-
<b>Altres/Observacions:</b>	<b>Tenir en compte totes les disposicions de la Carta Arqueològica del TM de Banyalbufar.</b>

**ZONA DE PROTECCIÓ DE L'ELEMENT**

<b>Àmbit d'influència:</b>	Segons Determinacions Art. 41.3 Llei 12/1998 de Patrimoni Històric de les Illes Balears
<b>Definició de les intervencions preferents s/ l'entorn de l'element:</b>	Finques colindants

**IMATGES**