

INFORMACIÓ IDENTIFICATIVA I DESCRIPTIVA

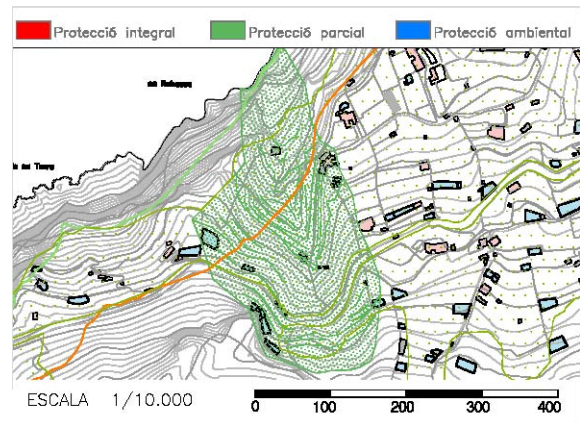
IDENTIFICACIÓ DE L'ELEMENT

Denominació	Conjunt marjat del torrent d'en Roig al Munreal
Codi	BANY-B-122
Tipologia	Conjunt marjat
Ús actual	Conjunt marjat
Autoria	-
Estil o corrent	-
Grau de protecció	-

IDENTIFICACIÓ ESPAIAL

Municipi	Banyalbufar
Situació	Entre la vila i la mola de Planícia Plànol 2B
Coordenades UTM	X: 458739 Y: 4393124
Altitud	140 m.
Entorn	Rural

Situació NNSS – àmbit i enton de protecció



Referència cadastral 07007A003000400000SZ

DESCRIPCIÓ DE L'ELEMENT

Descripció constructiva / estructures

Segons el Catàleg i anàlisi dels espais marjats de Banyalbufar (1996: 112) aquest indret preferent comprèn dues grans àrees d'estudi que com a indrets a preservar s'han considerat conjuntament perquè constitueixen una unitat paisatgística al voltant del nucli de població de Banyalbufar. Es tracta, doncs, de tota l'extensió d'horta que s'estén des del torrent d'en Roig fins a les immediacions des Munreal (on acaba la xarxa de reg de sa font de la Vila) i que té com a límit altitudinal el que marca la Siquia de Dalt.

La valoració d'aquesta contrada com a indret preferent s'ha bast en línies general, en la seva constitució com a gran extensió d'horta a la serra de Tramuntana, en les seves característiques constructives i en l'impacte paisatgístic que suposa pel seu emplaçament. Els factors determinants i concrets d'aquesta valoració han estat:

- constituir una extensió d'horta de 0'91 km2 en costers de muntanya, aconseguida a partir de l'esglaonament
- Bastir-se el marjament en base a disposicions paral·leles contínues que respectes la sinuositat del terreny amb l'adopció de plantes curvilínies.
- Singulars dimensions dels marges en alçària i longitud. L'alçària mitjana dels murs és de 3'2 m, mentre que la longitud assoleix els 66'75 m. Aquestes dimensions s'expliquen per la necessitat d'obtenir la màxima superfícies de conreu per a una activiata intensiva.
- Tècnica molt acurada en el sistema de pujadors observats (escales laterals, escalons volats, camminois esglaonats, rampes), indispensables en disposicions paral·leles. Aquests pujadors són especialment singulars en els casos amb marges de gran alçària, tals comels trobats a sa Costa.
- Singular xarxa de reg en base a la font de la Vila i tot el seu sistema de síquies i ramals, així com de fonts més petites incloses en els camps marjats (font de sa Canaleta, font des Cireral...)
- Valor paisatgístic per trobar-se emplaçat en una de les rutes turístiques per excel·lència de l'illa.
- Valor emblemàtic per se considerada una de les imatges més estereotipades del marjament de la serra de Tramuntana i del municipi de Banyalbufar, tant a nivell popular om dins bibliografia culta o dins obres de divulgació.
- Presentar marges i safareigs datats que permeten iniciar estudis sobre el bastiment del marjament al municipi i la seva evolució.

Cronologia	Medieval s.XIII-XX
Criteris datació	Estructures
Classificació general	Element etnològic
Accessibilitat	A peu
Funcionalitat	Hàbitat
Materials i tècniques de construcció	Pedra, terra, morter, ciment. Tècniques de paredament en sec i en verd
Categoria	e) Element etnològic

NOTES HISTÒRIQUES

-

BIBLIOGRAFIA

-

ESTAT DE CONSERVACIÓ

Estat de conservació	II Quan manquen alguns dels elements estructurals del monument (tant per degradació com per modificació) però és possible la reconstrucció hipotètica
Causes del deteriorament	Erosió
Defectes de conservació	Estructures
Perills eventuais	Esbucament
Treballs realitzats	Canvi d'usos
	Consolidacions
	Restauracions
	Inventariat

INFORMACIÓ NORMATIVA

PROTECCIÓ DE L'ELEMENT

Grau de protecció:	B
Propietat	Particulars
Classificació del sòl:	No Urbanitzable
Usos permesos:	Segons Pla d'Ordenació de Recursos Naturals de la Serra de Tramuntana. Capítol IV: zones d'ús compatible. Forestal i habitatge rural unifamiliar annex. Segons secció 12- Sòl No urbanitzable art. 137 de les NNSS. Es permet habitatge rural i altres construccions segons art. 138 de la mateixa secció de les NNSS
Just. valor patrimonial / protecció	Valor Patrimonial, Valor Vernacular i Valor Etnològic
Elements destacats a preservar:	Estructura i ús vinculat (agrícola)
Intervencions permeses	Conservació. Consolidació. Restauració. Rehabilitació.
Intervencions no permeses	Enderroc total, Transformacions tipologia constructiva, actuacions que desvirtuin el caràcter patrimonial del bé i el seu ús infraestructural vinculat (agrícola)
Intervencions preferents	Murs (contenció), Escales i coronament
Afectació Llei de Costes	Línia de Delimitació de domini públic marítim-terrestre i línia de Delimitació de servitud de protecció.
Altres/Observacions:	Tenir en consideració tot allò recollit en el Catàleg i anàlisi dels Camps Marjats del TM de Banyalbufar.

Correspondència amb elements àrea 4 – sectors 13 i 14 del Catàleg de Marjades del TM de Banyalbufar.

ZONA DE PROTECCIÓ DE L'ELEMENT

Àmbit d'influència:	-
Definició de les intervencions preferents s/ l'entorn de l'element:	Finques colindants

IMATGES

