

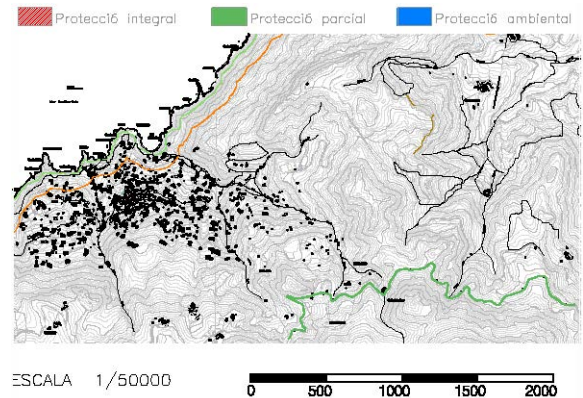
BANY-B-155

## INFORMACIÓ IDENTIFICATIVA I DESCRIPTIVA

## IDENTIFICACIÓ DE L'ELEMENT

Denominació	CAMÍ NOU DE PLANÍCIA
Codi	BANY-B-155
Tipologia	Camí
Ús actual	Camí
Estil o corrent	-
Grau de protecció	-

## Situació NNSS – àmbit i enton de protecció



## IDENTIFICACIÓ ESPAIAL

Municipi	Banyalbufar
Situació	Planícia
Coordenades UTM	X:461262 Y:4392515
Altitud	337m
Entorn	rural
Referència cadastral	07007A00309001

## DESCRIPCIÓ DE L'ELEMENT

S'inicia a la carretera Ma-10, km 80.7 i acaba al camí Antic de Planícia. Té una longitud de 4251 metres. Presenta alguns elements d'interès constructiu com ara marges,

Cronologia	
Criteris datació	Referències documentals
Classificació general	Element de comunicació
Accessibilitat	Peatonal
Funcionalitat	Comunicació
Materials i tècniques de construcció	Terra i grava. Viàries
Categoria	e) Element etnològic

## NOTES HISTÒRIQUES

- L'any 1851 es construeix la carretera Esporles Banyalbufar (ara Ma 10) i es planteja la necessitat de construir un camí de carro que uneixi aquesta nova via amb les finques de Son Sanutges, s'Arboçar i Planícia. Aquest camí de carro es fa l'any 1868 en part amb un nou traçat entre la carretera Ma 10 i la partió de les finques de s'Arboçar i Son Sanutges, i un tram a les finques des Rafal i Planícia i en part sobre l'antic camí de ferradura de Planícia.

El camí de carro de Planícia en els trams on es superposa a l'antic camí de Planícia és igualment públic pel que fa a l'accés peatonal i amb bèstia. Pel que fa als trams de l'esmentat camí que es crearen al marge de l'antic camí de Planícia, estam davant un camí on l'Ajuntament de manera reiterada ha contribuït al seu manteniment, i ha tengut ús públic i pacífic de manera continuada.

## BIBLIOGRAFIA

## ESTAT DE CONSERVACIÓ

Estat de conservació	regular
Causes del deteriorament	Manca de manteniment
Defectes de conservació	El ferm es troba puntualment en mal estat
Perills eventuais	Alteració de la fesomia original.
Treballs realitzats	Neteja i inventariat

## INFORMACIÓ NORMATIVA

## PROTECCIÓ DE L'ELEMENT

Grau de protecció: **B**

**BANY-B-155**

<b>Propietat</b>	Pública –privada: Prop del final del tram 3, a la partió de Planícia i es Rafal, hi ha una barrera tancada amb pany amb un cartell de "Prohibido el paso. Propiedad privada".
<b>Classificació del sòl:</b>	No urbanitzable
<b>Usos permesos:</b>	Segons Pla d'Ordenació de Recursos Naturals de la Serra de Tramuntana. Capítol III: zones d'us limitat, capítol IV: zones d'ús compatible i capítol V: zones d'ús general. Forestal i habitatge rural unifamiliar annex. Segons secció 12- Sòl No urbanitzable art. 137 de les NNSS. Es permet habitatge rural i altres construccions segons art. 138 de la mateixa secció de les NNSS
<b>Just. valor patrimonial / protecció</b>	Valor Patrimonial, Valor Històric i Valor Etnològic
<b>Elements destacats a preservar:</b>	Traçat original, murs de pedra seca laterals, vegetació de delimitació lateral (camí), empedrats existents (paviment)
<b>Intervencions permeses</b>	Consolidació, manteniment, reposició, restauració, rehabilitació, reforma.
<b>Intervencions no permeses</b>	Variació de traçat original, desvirtuar els valors intrínsecs del bé.
<b>Intervencions preferents</b>	Recuperació de: Traçat original, murs de pedra seca laterals, vegetació de delimitació lateral (camí), empedrats existents (paviment)
<b>Afectació Llei de Costes</b>	-
<b>Altres/Observacions:</b>	Tenir en consideració tot allò recollit en el Catàleg de Camins del TM de Banyalbufar.

**ZONA DE PROTECCIÓ DE L'ELEMENT****Àmbit d'influència:****Definició de les intervencions preferents s/ l'entorn de l'element:** Finques colindants**IMATGES**