

BANY-B-160

## INFORMACIÓ IDENTIFICATIVA I DESCRIPTIVA

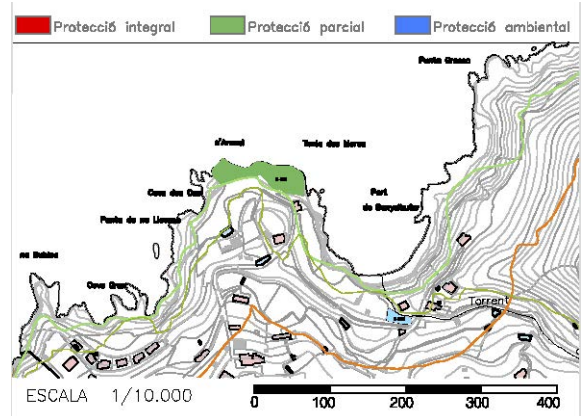
## IDENTIFICACIÓ DE L'ELEMENT

Denominació	Es Cós
Codi	BANY-B-160
Tipologia	Espai d'interès geològic
Ús actual	Espai d'interès geològic
Autoria	-
Estil o corrent	-
Grau de protecció	-

## IDENTIFICACIÓ ESPAIAL

Municipi	Banyalbufar
Situació	Vora s'Arenal (pol.1 parc.247) Plànol 2B
Coordenades UTM	X: 458334 Y: 4393651
Altitud	27 m.
Entorn	Litoral

Situació NNSS – àmbit i enton de protecció



Referència cadastral 07007A001002470000SH

## DESCRIPCIÓ DE L'ELEMENT

## Descripció constructiva / estructures

La singularitat de la zona des Cós fou explicada pels professors de geologia de la UIB A. Rodríguez i L. Pomar així: "El sendero que descende por el pequeño acantilado permite una buena observación del tramo superior e inferior de esta asociación, así como del basamento. Obsérvese en el tramo superior las pasadas de cantos flotando en las calcarenitas ricas en rodólicas, las perforaciones que presentan los cantos y su angulosidad. El tramo inferior muestra una brecha heterométrica y oligométrica con textura cantosoportando, producto del retrabajamiento del basamento mesozoico. Se observan bloques métricos en la base. La nitidez de los contactos, la geometría canaliforme del depósito y los planos de cizalla apoyan la interpretación de flujos en masa como los generadores de estos depósitos"

Cronologia	Indeterminada
Criteris datació	-
Classificació general	Espai natural
Accessibilitat	Rodada
Funcionalitat	Indeterminada
Materials i tècniques de construcció	-
Categoria	b) Patrimoni rural

## NOTES HISTÒRIQUES

-

## BIBLIOGRAFIA

DBujosa, Rodríguez & Rul•lan 1998  
Rodríguez & Pomar 1983

## ESTAT DE CONSERVACIÓ

Estat de conservació	II Quan manquen alguns dels elements estructurals del monument (tant per degradació com per modificació) però és possible la reconstrucció hipotètica
Causes del deteriorament	Erosió
Defectes de conservació	Altres
Perills eventuais	Canvi d'usos Alteració de la fesomia original.
Treballs realitzats	Cap

## INFORMACIÓ NORMATIVA

## PROTECCIÓ DE L'ELEMENT

Grau de protecció: **B**

**BANY-B-160**

<b>Propietat</b>	Estat Central
<b>Classificació del sòl:</b>	No Urbanitzable
<b>Usos permesos:</b>	Segons Pla d'Ordenació de Recursos Naturals de la Serra de Tramuntana. Capítol V: zones d'ús general.
<b>Just. valor patrimonial / protecció</b>	Valor Patrimonial
<b>Elements destacats a preservar:</b>	La totalitat del bé.
<b>Intervencions permeses</b>	Conservació i manteniment.
<b>Intervencions no permeses</b>	Qualsevol que suposi una alteració dels valors intrínsecs del bé.
<b>Intervencions preferents</b>	Conservació i manteniment.
<b>Afectació Llei de Costes</b>	Delimitació de domini públic marítim-terrestre
<b>Altres/Observacions:</b>	<b>Tenir en consideració les disposicions de la Llei 1*1991, de 30 de gener, PORN i Xarxa Natura 2000 de la Serra de Tramontana.</b>

**ZONA DE PROTECCIÓ DE L'ELEMENT**

<b>Àmbit d'influència:</b>	-
<b>Definició de les intervencions preferents s/ l'entorn de l'element:</b>	Finques colindants

**IMATGES**