

BANY-B-175

INFORMACIÓ IDENTIFICATIVA I DESCRIPTIVA

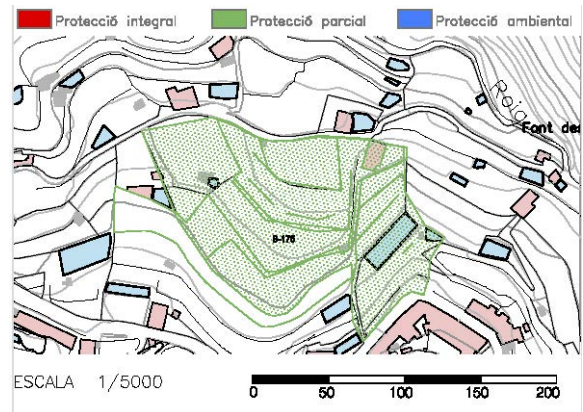
IDENTIFICACIÓ DE L'ELEMENT

Denominació	Marjades sa Vinya Gran
Codi	BANY-B-175
Tipologia	Marge
Ús actual	Conreu d'horta
Autoria	-
Estil o corrent	-
Grau de protecció	-

IDENTIFICACIÓ ESPAIAL

Municipi	Banyalbufar
Situació	situat entre la carretera 710 i el camí des Cireral Plànol 2B
Coordenades UTM	X:458942 Y:4393225
Altitud	101 m.
Entorn	Rural
Referència cadastral	07007A002001170000SX

Situació NNSS – àmbit i enton de protecció



DESCRIPCIÓ DE L'ELEMENT

Descripció constructiva / estructures

Correspon a marges d'horta que s'han observat fins al moment on destaquen les seves longituds (arribant als 125 m) i les alçàries que assolixen fins 6'80 m. Un fet a esmentar és l'aparició de sistemes d'accés per rampes entre les marjades que suposava una pèrdua d'espai fèrtil pel conreu.

Hi ha marjades dedicades al conreu d'ametllers amb pastura d'herbàcies davall i amb sembres d'horta i fruiters.

La disposició del marjament és paral·lela i continua amb un traçat dels marges curvilini. El tipus de paredat és irregular adoba i el tipus de coronament és de filada de dalt i rasant. La forma d'accés entre marjades és a través de rampes, escales i escalons volats. L'estat de conservació és bo.

Cronologia	-
Criteris datació	-
Classificació general	Element etnològic
Accessibilitat	-
Funcionalitat	Agrícola
Materials i tècniques de construcció	Pedra calcària local. Pedra en sec
Categoria	e) Element etnològic

NOTES HISTÒRIQUES

Conforma un dels darrers costers que es marjaren aproximadament cap als anys 40. De fet un gran safareig situat a una de les terrasses del sector està datat a l'any 1940 i signat pel mestre Pau Vic.

BIBLIOGRAFIA

Catàleg i anàlisi dels camps marjats del terme de Banyalbufar. Volum II. Consell Insular de Mallorca. 1996

ESTAT DE CONSERVACIÓ

Estat de conservació	II Quan manquen alguns dels elements estructurals del monument (tant per degradació com per modificació) però és possible la reconstrucció hipotètica
Causes del deteriorament	Erosió
Defectes de conservació	-
Perills eventuais	Llisament i abandonament
Treballs realitzats	Consolidacions

INFORMACIÓ NORMATIVA

PROTECCIÓ DE L'ELEMENT

Grau de protecció:	B
Propietat	Particulars
Classificació del sòl:	No Urbanitzable
Usos permesos:	Segons Pla d'Ordenació de Recursos Naturals de la Serra de Tramuntana. Capítol V: zones d'ús general. Agrícola-ramader i habitatge annex a l'explotació. Segons secció 11- Sòl No urbanitzable art. 130 de les NNSS. Es permet habitatge rural, edificació explotació ramadera i cases d'eines

BANY-B-175

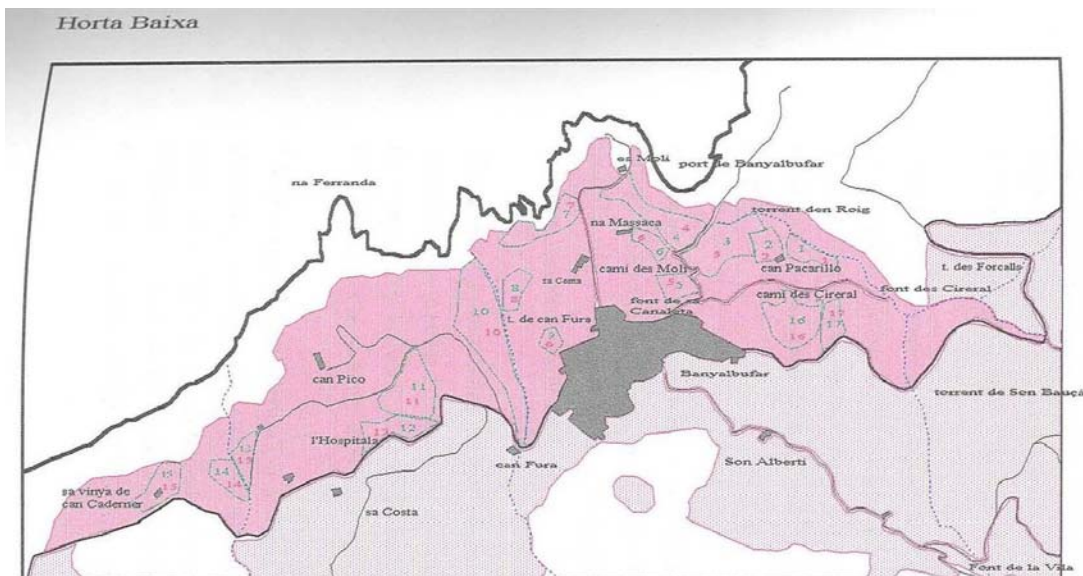
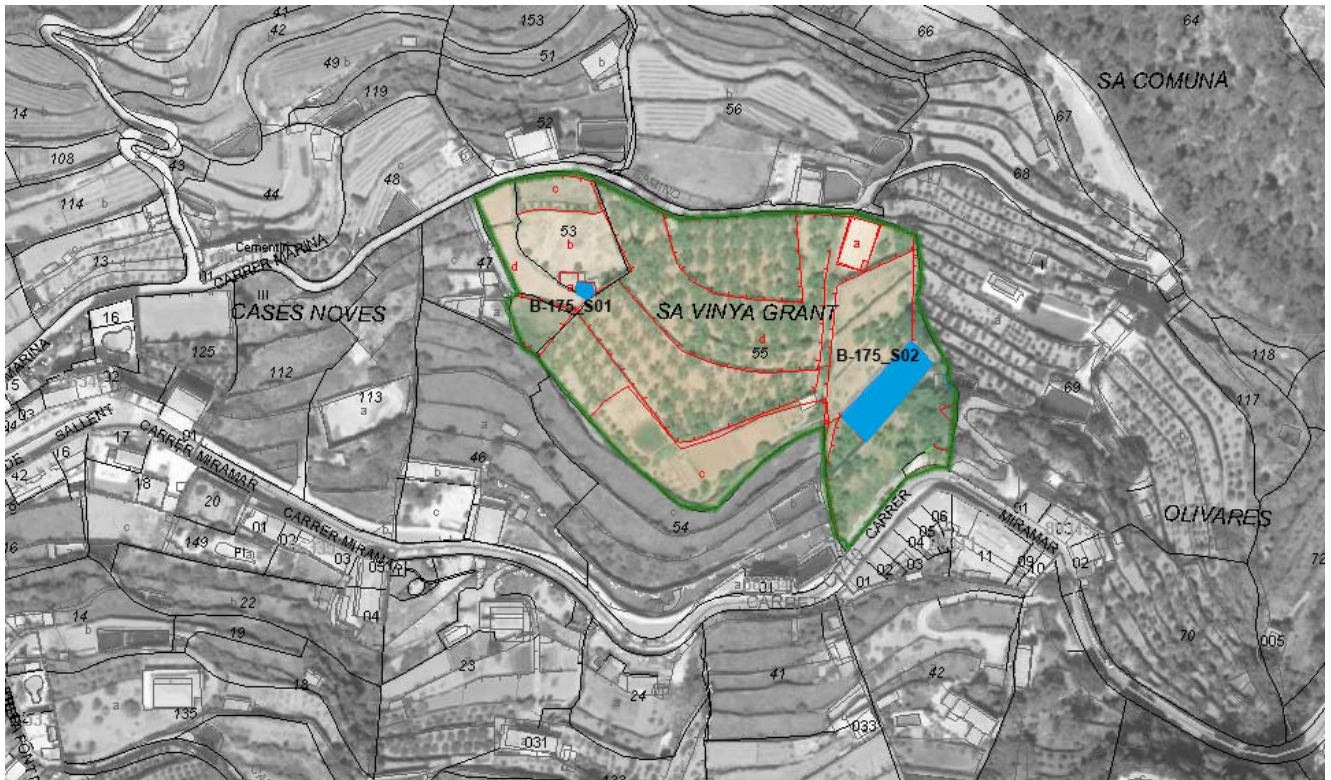
Just. valor patrimonial / protecció	segons els art. 131, art.132 i art.133 respectivament de la mateixa secció de les NNSS
Elements destacats a preservar:	Valor Patrimonial i Valor Vernacular
Intervencions permeses	Estructura i morfologia del bé
Intervencions no permeses	Conservació. Consolidació. Restauració. Rehabilitació.
Intervencions preferents	Enderroc total, Transformacions tipologia constructiva, actuacions que desvirtuin el caràcter patrimonial del bé.
Afectació Llei de Costes	Conservació i Consolidació del bé
Altres/Observacions:	-
	APLICAR ELS CRITERIS ESPECÍFICS DE L'ANNEX D'INTERVENCIIONS EN MARJADES I L'ANNEX D'INTERVENCIIONS EN SAFAREJOS
	Tenir en consideració tot allò recollit en el Catàleg i anàlisi dels Camps Marjats del TM de Banyalbufar.
	Correspondència amb elements àrea 4 – sector 16 del Catàleg de Marjades del TM de Banyalbufar.

ZONA DE PROTECCIÓ DE L'ELEMENT

Àmbit d'influència:	-
Definició de les intervencions preferents s/ l'entorn de l'element:	Finques colindants

IMATGES

BANY-B-175



- àrea marjada d'estudi
- extensió marjada
- sector d'estudi del marjament
- sector d'estudi de vegetació
- torrent
- camí
- terme municipal

correspondència àrea 4