

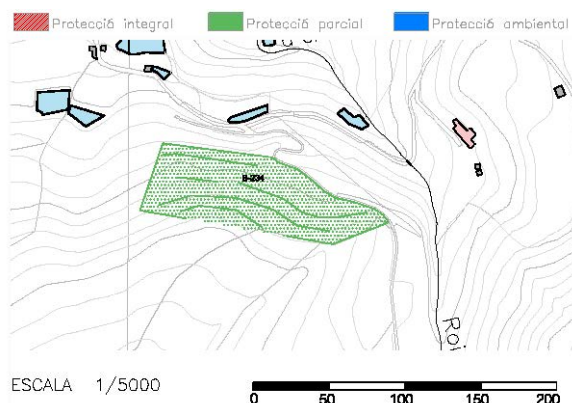
BANY-B-234

INFORMACIÓ IDENTIFICATIVA I DESCRIPTIVA

IDENTIFICACIÓ DE L'ELEMENT

Denominació	Marjades àrea-1 sector-9
Codi	BANY-B-234
Tipologia	Marge
Ús actual	ametlleres, garrovers, oliveres.
Autoria	-
Estil o corrent	-
Grau de protecció	-

Situació NNSS – àmbit i enton de protecció



IDENTIFICACIÓ ESPAIAL

Municipi	Banyalbufar
Situació	Plànol 2C
Coordenades UTM	X:458963 Y:4392776
Altitud	225-265 m.
Entorn	Rural

Referència cadastral 07007A00300052

DESCRIPCIÓ DE L'ELEMENT

Descripció constructiva / estructures

Adaptació de la planta dels marges a la sinuositat del relleu, disposició paral·lela contínua que formen, homogeneïtat dimensional (alçàries entre 2,65 i 3m i longituds quasi constants -116,117m-) i accés amb escales integrades en el paredat.

Tots aquests trets configuren un camp marjat de gran impacte visual que es troba encara en ús i en bon estat de conservació.

Aquestes marjades tenen una estructura constructiva i de substrat que li donen un aspecte botànicament diferent.

Disposició del marjament: paral·lela contínua, traçat dels marges: curvilini, litologia del paredat: calcària, tipus de paredat: irregular adobat, tipus de coronament: rasant i forma d'accés entre marjades: rampes i escales

Cronologia	-
Criteris datació	-
Classificació general	Element etnològic
Accessibilitat	-
Funcionalitat	Agrícola
Materials i tècniques de construcció	Pedra calcària local. Pedra en sec
Categoria	e) Element etnològic

NOTES HISTÒRIQUES

La proximitat de la garriga amb pinar i l'alzinar fa que la majoria d'espècies silvestres inventariades al sector pertanyin a aquestes comunitats principalment. En el cas dels trams més descuidats, sobretot per les roques aflorants que no permeten el pas de l'arada, es pot parlar principalment de l'enquadrament del sector dins una comunitat del Rosmarino-Ericion en la que manquen les espècies més termòfiles.

Com es pot veure aquestes característiques permeten una molt gran diversitat amb estratègies pròpies de ruderals, de les arvenses i nitròfiles, i de competidores i tolerants a restriccions, de les comunitats amb més representació arbustiva.

BIBLIOGRAFIA

Catàleg i anàlisi dels camps marjats del terme de Banyalbufar. Volum II. Consell Insular de Mallorca. 1996

ESTAT DE CONSERVACIÓ

Estat de conservació	III. Quan es conserven íntegres tots els elements estructurals del monument.
Causes del deteriorament	Erosió
Defectes de conservació	-
Perills eventuais	Llisament i abandonament
Treballs realitzats	Consolidacions

INFORMACIÓ NORMATIVA

PROTECCIÓ DE L'ELEMENT

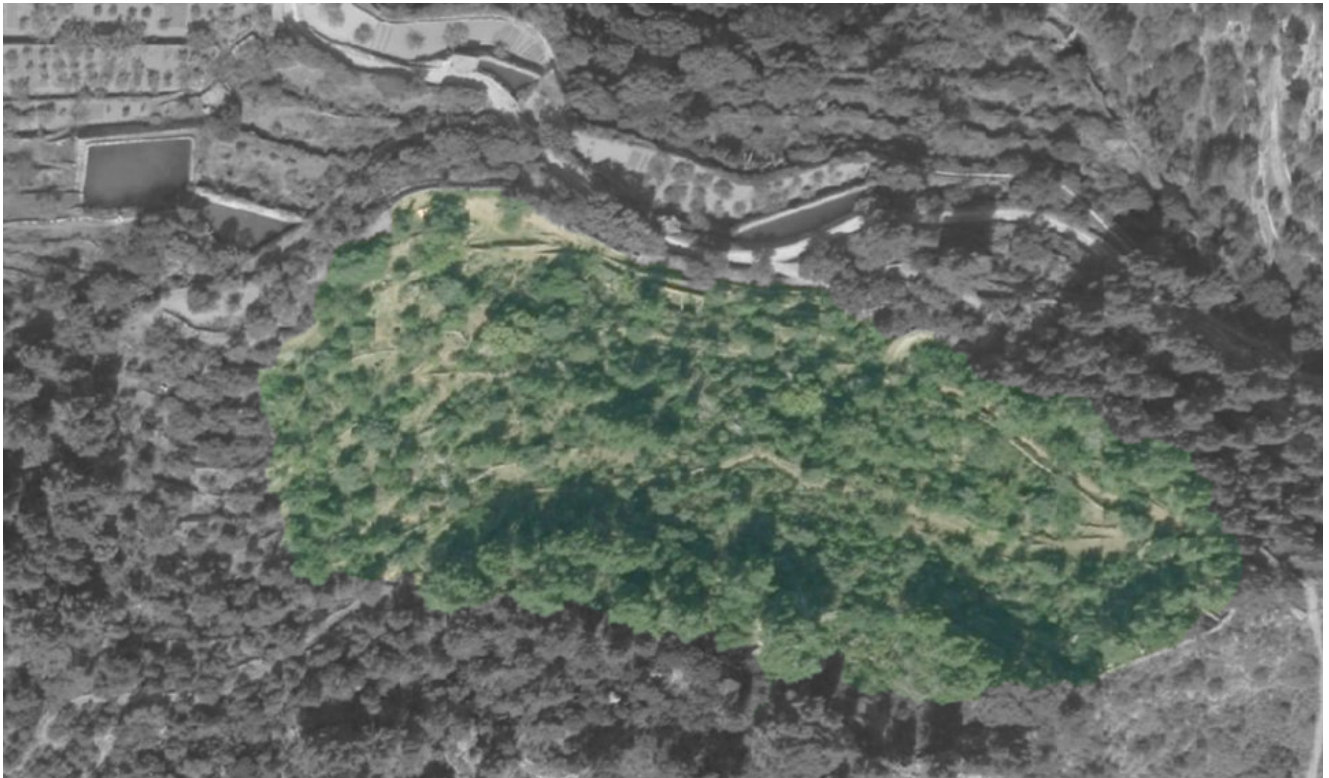
Grau de protecció:	B
Propietat	Particulars
Classificació del sòl:	No Urbanitzable

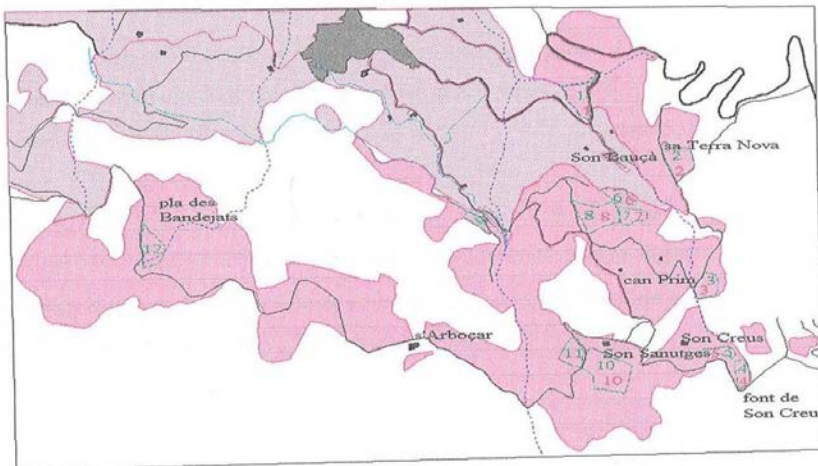
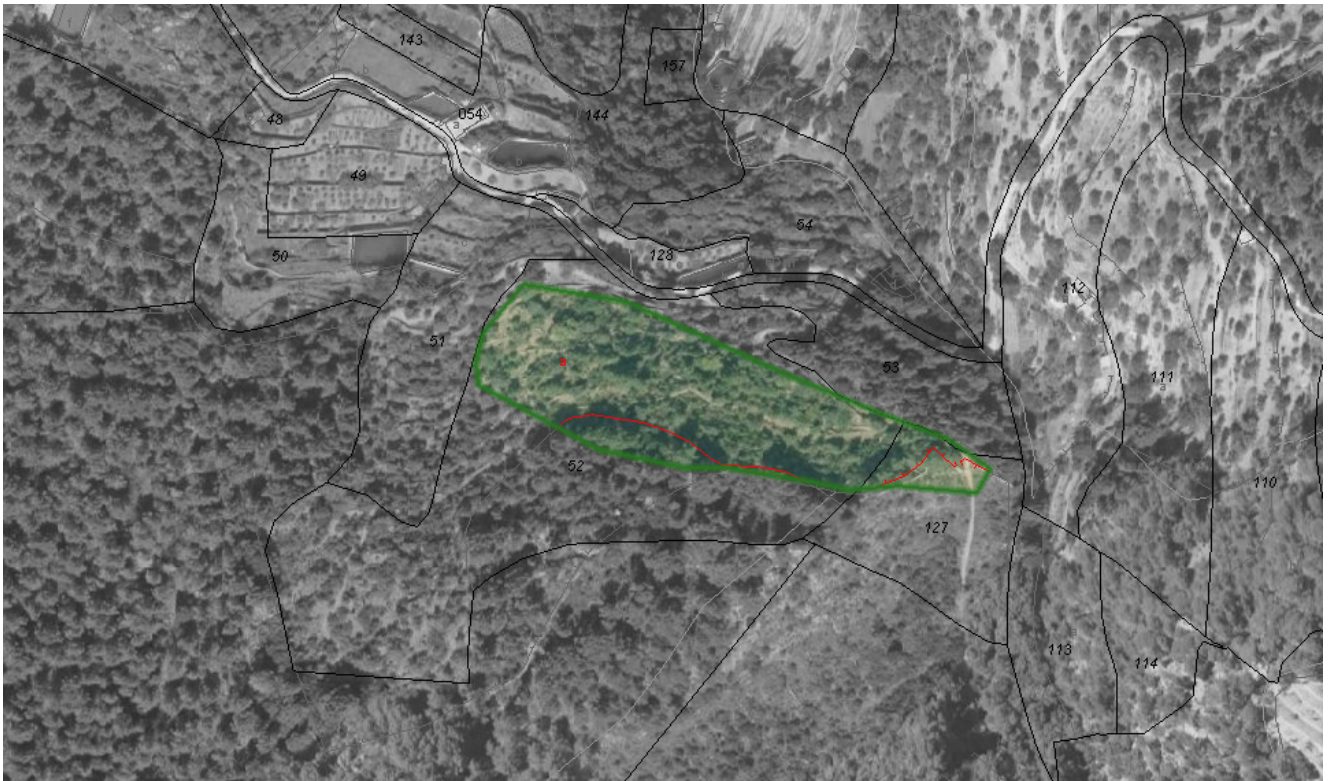
BANY-B-234

Usos permesos:	Segons Pla d'Ordenació de Recursos Naturals de la Serra de Tramuntana. Capítol V: zones d'ús general. Agrícola-ramader i habitatge annex a l'explotació. Segons secció 11- Sòl No urbanitzable art. 130 de les NNSS. Es permet habitatge rural, edificació explotació ramadera i cases d'eines segons els art. 131, art.132 i art.133 respectivament de la mateixa secció de les NNSS
Just. valor patrimonial / protecció	Valor Patrimonial i Valor Vernacular
Elements destacats a preservar:	Estructura i morfologia del bé
Intervencions permeses	Conservació. Consolidació. Restauració. Rehabilitació.
Intervencions no permeses	Enderroc total, Transformacions tipologia constructiva, actuacions que desvirtuin el caràcter patrimonial del bé.
Intervencions preferents	Conservació i Consolidació del bé
Afectació Llei de Costes	-
Altres/Observacions:	APLICAR ELS CRITERIS ESPECÍFICS DE L'ANNEX D'INTERVENCIIONS EN MARJADES I L'ANNEX D'INTERVENCIIONS EN SAFAREJOS Tenir en consideració tot allò recollit en el Catàleg i anàlisi dels Camps Marjats del TM de Banyalbufar.

ZONA DE PROTECCIÓ DE L'ELEMENT

Àmbit d'influència:	-
Definició de les intervencions preferents s/ l'entorn de l'element:	Finques colindants

IMATGES



- àrea marjada d'estudi
- extensió marjada
- sector d'estudi del marjament
- sector d'estudi de vegetació
- torrent
- camí
- terme municipal
- siques

