

BANY-B-241

INFORMACIÓ IDENTIFICATIVA I DESCRIPTIVA

IDENTIFICACIÓ DE L'ELEMENT

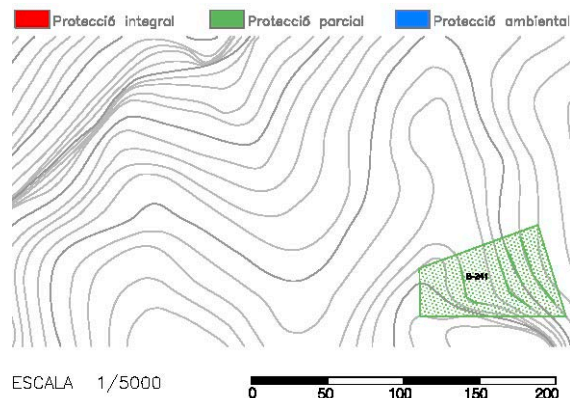
Denominació	Marjades àrea-2 sector-4
Codi	BANY-B-241
Tipologia	Marge
Ús actual	abandonament
Autoria	-
Estil o corrent	-
Grau de protecció	-

IDENTIFICACIÓ ESPAIAL

Municipi	Banyalbufar
Situació	Son Valentí Plànol 2D
Coordenades UTM	X:461135 Y:4393164
Altitud	220-265 m.
Entorn	Rural

Referència cadastral 07007A00200082

Situació NNSS – àmbit i enton de protecció



DESCRIPCIÓ DE L'ELEMENT

Descripció constructiva / estructures

Es va dur a terme dins un olivar abandonat molt invadit pels arbusts, algunes alzines i els pins. El temps que fa que no es cuida provoca que on els arbres silvestres són més grossos s'observi un descens de la diversitat al nivell de les petites herbàcies, encara que la seva cobertura és important, i un augment de la flora no vascular.

Cronologia	-
Críteris datació	-
Classificació general	Element etnològic
Accessibilitat	-
Funcionalitat	Agrícola
Materials i tècniques de construcció	Pedra calcària local. Pedra en sec
Categoria	e) Element etnològic

NOTES HISTÒRIQUES

Aquestes possessions es dedicaven a conreus de secà (cereals i olivar), amb extensions dedicades a vinya per a la producció de vi i malvasia, i les hortes restaven reduïdes a les sorgències d'aigua properes a les cases. Actualment en aquesta àrea pràcticament els conreus es troben abandonats i s'han iniciat tasques de neteja i manteniment de l'olivar.

BIBLIOGRAFIA

Catàleg i anàlisi dels camps marjats del terme de Banyalbufar. Volum II. Consell Insular de Mallorca. 1996

ESTAT DE CONSERVACIÓ

Estat de conservació	II Quan manquen alguns dels elements estructurals del monument (tant per degradació com per modificació) però és possible la reconstrucció hipotètica
Causes del deteriorament	Erosió
Defectes de conservació	-
Perills eventuais	Llisament i abandonament
Treballs realitzats	Consolidacions

INFORMACIÓ NORMATIVA

PROTECCIÓ DE L'ELEMENT

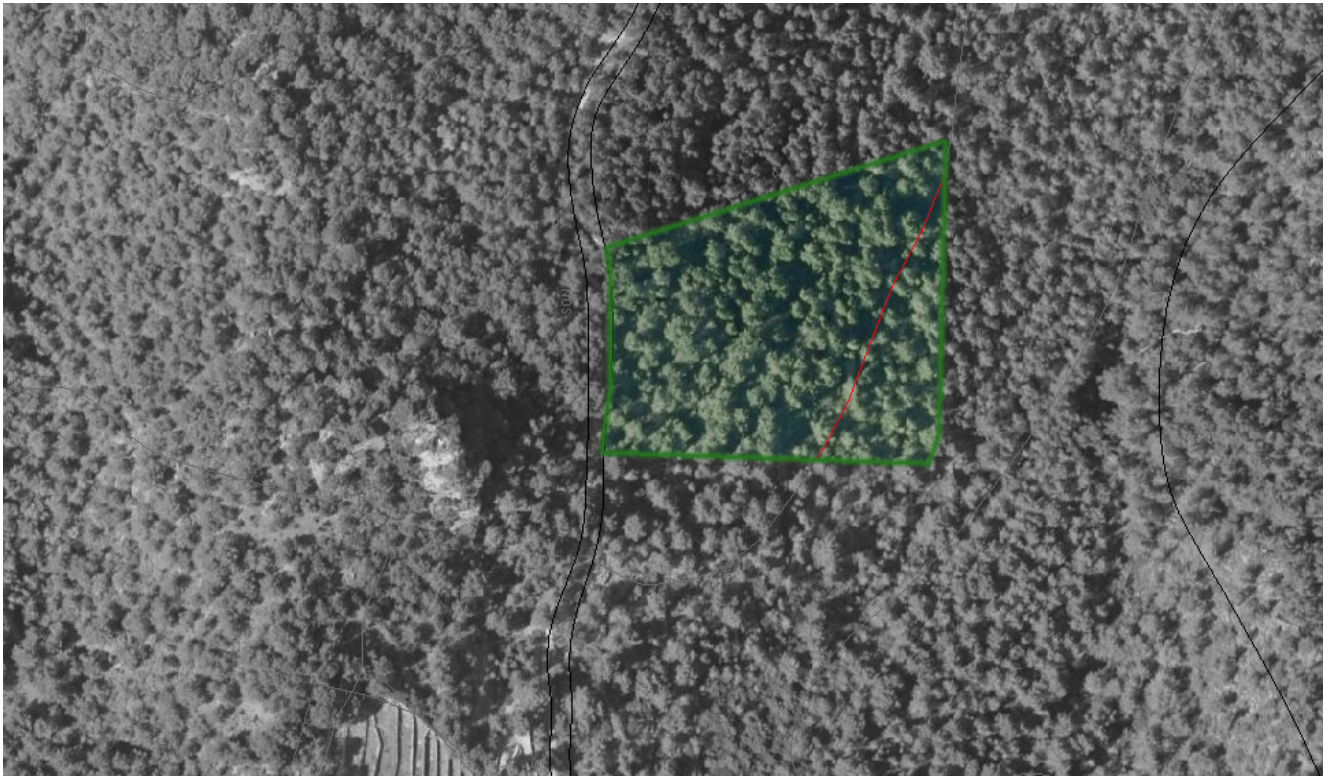
Grau de protecció:	B
Propietat	Particulars
Classificació del sòl:	No Urbanitzable
Usos permesos:	Segons Pla d'Ordenació de Recursos Naturals de la Serra de Tramuntana. Capítol V: zones d'ús general. Xarxa natura 2000. Zona declarada LIC (Lloc importància comunitària). Agrícola-ramader i habitatge annex a l'explotació. Segons secció 11- Sòl No urbanitzable art. 130 de les NNSS. Es permet habitatge rural, edificació explotació ramadera i cases d'eines segons els

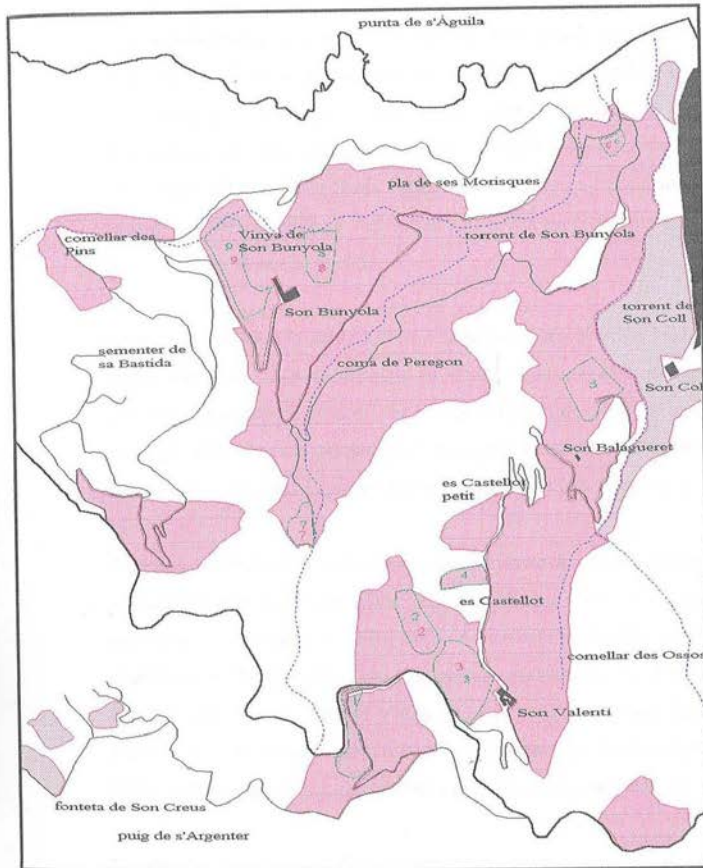
BANY-B-241

Just. valor patrimonial / protecció	art. 131, art.132 i art.133 respectivament de la mateixa secció de les NNSS
Elements destacats a preservar:	Valor Patrimonial i Valor Vernacular
Intervencions permeses	Estructura i morfologia del bé
Intervencions no permeses	Conservació. Consolidació. Restauració. Rehabilitació.
Intervencions preferents	Enderroc total, Transformacions tipologia constructiva, actuacions que desvirtuin el caràcter patrimonial del bé.
Afectació Llei de Costes	Conservació i Consolidació del bé
Altres/Observacions:	-
	APLICAR ELS CRITERIS ESPECÍFICS DE L'ANNEX D'INTERVENCIIONS EN MARJADES I L'ANNEX D'INTERVENCIIONS EN SAFAREJOS
	Tenir en consideració tot allò recollit en el Catàleg i anàlisi dels Camps Marjats del TM de Banyalbufar.

ZONA DE PROTECCIÓ DE L'ELEMENT

Àmbit d'influència:	-
Definició de les intervencions preferents s/ l'entorn de l'element:	Finques colindants

IMATGES



0 500m

-  àrea marjada d'estudi
-  extensió marjada
-  sector d'estudi del marjament
-  sector d'estudi de vegetació
-  torrent
-  camí
-  terme municipal
-  s'iques

