

BANY-B-248

## INFORMACIÓ IDENTIFICATIVA I DESCRIPTIVA

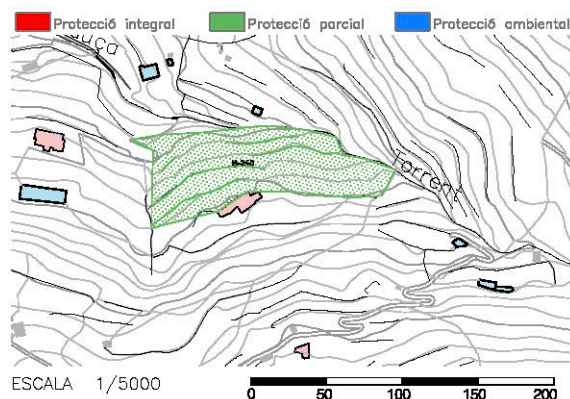
## IDENTIFICACIÓ DE L'ELEMENT

Denominació	Marjades àrea-3 sector-3
Codi	BANY-B-248
Tipologia	Marge
Ús actual	marjades amb arbrat de reguiu,
Autoria	-
Estil o corrent	-
Grau de protecció	-

## IDENTIFICACIÓ ESPAIAL

Municipi	Banyalbufar
Situació	situada al vessant occidental del torrent Plànol 2C
Coordenades UTM	X:459189 Y:4393175
Altitud	150-190 m.
Entorn	Rural
Referència cadastral	07007A00300124 07007A00300123

## Situació NNSS – àmbit i enton de protecció



## DESCRIPCIÓ DE L'ELEMENT

## Descripció constructiva / estructures

Algunes de les marjades que conformen aquest sector es troben actualment en ús, amb conreu d'arbrat de reguiu. Els murs presenten alçàries entre 3 i 5,50 metres i longitudinalment les seves dimensions oscil·len entre 37 i 70 metres.

Cronologia	-
Criteris datació	-
Classificació general	Element etnològic
Accessibilitat	-
Funcionalitat	Agrícola
Materials i tècniques de construcció	Pedra calcària local. Pedra en sec
Categoria	e) Element etnològic

## NOTES HISTÒRIQUES

L'àrea anomenada Horta Alta està constituïda per camps marjats pròxims al nucli de població i dedicats tradicionalment a conreus d'horta. Concretament abasta els que s'estenen entre el torrent de Son Bauçà i el penyal des Munreal, com a límits oriental i occidental, respectivament, mentre que la carretera comarcal i la síquia de dalt delimiten la part meridional i septentrional.

## BIBLIOGRAFIA

Catàleg i anàlisi dels camps marjats del terme de Banyalbufar. Volum II. Consell Insular de Mallorca.1996

## ESTAT DE CONSERVACIÓ

Estat de conservació	II Quan manquen alguns dels elements estructurals del monument (tant per degradació com per modificació) però és possible la reconstrucció hipotètica
Causes del deteriorament	Erosió
Defectes de conservació	-
Perills eventuais	Llisament i abandonament
Treballs realitzats	Consolidacions

## INFORMACIÓ NORMATIVA

## PROTECCIÓ DE L'ELEMENT

Grau de protecció:	<b>B</b>
Propietat	Particulars
Classificació del sòl:	No Urbanitzable
Usos permesos:	Segons Pla d'Ordenació de Recursos Naturals de la Serra de Tramuntana. Capítol V: zones d'ús general. Agrícola-ramader i habitatge annex a l'explotació. Segons secció 11- Sòl No urbanitzable art. 130 de les NNSS. Es permet habitatge rural, edificació explotació ramadera i cases d'eines segons els art. 131, art.132 i art.133 respectivament de la mateixa secció de les NNSS
Just. valor patrimonial / protecció	Valor Patrimonial i Valor Vernacular

**BANY-B-248**

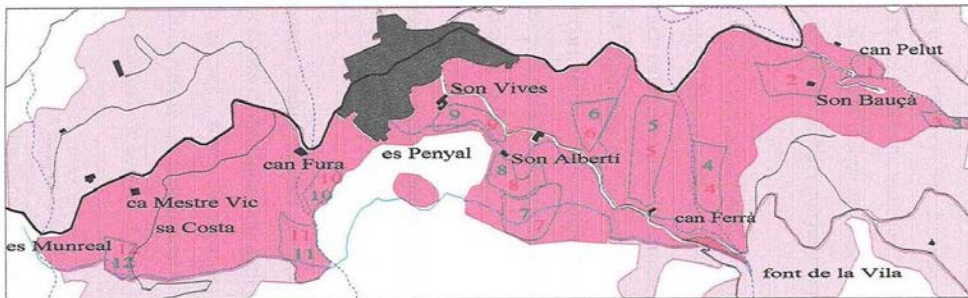
<b>Elements destacats a preservar:</b>	Estructura i morfologia del bé
<b>Intervencions permeses</b>	Conservació. Consolidació. Restauració. Rehabilitació.
<b>Intervencions no permeses</b>	Enderroc total, Transformacions tipologia constructiva, actuacions que desvirtuin el caràcter patrimonial del bé.
<b>Intervencions preferents</b>	Conservació i Consolidació del bé
<b>Afectació Llei de Costes</b>	-
<b>Altres/Observacions:</b>	<b>APLICAR ELS CRITERIS ESPECÍFICS DE L'ANNEX D'INTERVENCIIONS EN MARJADES I L'ANNEX D'INTERVENCIIONS EN SAFAREJOS</b> Tenir en consideració tot allò recollit en el Catàleg i anàlisi dels Camps Marjats del TM de Banyalbufar.

**ZONA DE PROTECCIÓ DE L'ELEMENT**

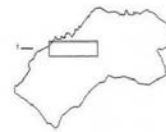
<b>Àmbit d'influència:</b>	-
<b>Definició de les intervencions preferents s/ l'entorn de l'element:</b>	Finques colindants

**IMATGES**

BANY-B-248



0 500m



- àrea marjada d'estudi
- extensió marjada
- 1 sector d'estudi del marjament
- 1 sector d'estudi de vegetació
- ..... torrent
- camí
- terme municipal
- siquies