

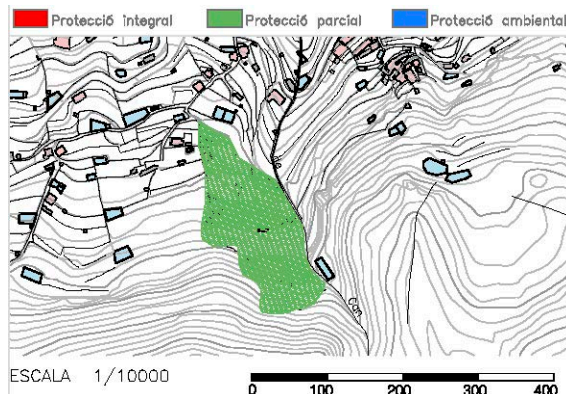
BANY-B-257

## INFORMACIÓ IDENTIFICATIVA I DESCRIPTIVA

## IDENTIFICACIÓ DE L'ELEMENT

Denominació	Marjades àrea-3 sector-11
Codi	BANY-B-257
Tipologia	Marge
Ús actual	abandonament agrícola i pastura
Autoria	-
Estil o corrent	-
Grau de protecció	-

## Situació NNSS – àmbit i enton de protecció



## IDENTIFICACIÓ ESPAIAL

Municipi	Banyalbufar
Situació	vessant occidental del torrent de can Fura Plànol 2B
Coordenades UTM	X:458106 Y:4392855
Altitud	195-240 m.
Entorn	Rural
Referència cadastral	07007A00100150 07007A00100249 07007A00100173

## DESCRIPCIÓ DE L'ELEMENT

## Descripció constructiva / estructures

Camp marjat que es troba limitat a la part superior per una paret cabrera que el separa de l'alzinar que cobreix es Bandejats. El seu límit occidental és una paret que separa propietats i que es troba coberta d'un desenvolupat pinar sota el qual els marges romanen en un estat de degradació que en molts de casos es redueix a la presència de petits vestigis de paredat, el límit oriental del marjament és el propi torrent de can Fura.

El marjament es configura a partir de terrasses de poca amplària (3-4m) i murs de longituds majoritàriament superiors als 50 metres. El paredat, que oscil·la entre 2 i 2,80 metres d'alçària, presenta una factura poc adobada a la part superior, mentre que a mesura que es descén el coster poden observar-se pedres més treballades.

Disposició del marjament: paral·lela contínua, traçat dels marges: curvilini, litologia del paredat: calcari, tipus de paredat: irregular poc adobat, tipus de coronament: rasant, forma d'accés entre marjades: rampes, escalons volats. Hidràulica: absent a la part superior i marjades inferiors amb sistema d'irrigació (safareigs i siquies) en base a la conducció que prové de la font de la Vila, a la font de mina del sector i al torrent de can Fura. Morfologia: de vessant

Singularitats: ressalts rocallosos inclosos en el paredat

Cronologia	-
Criteris datació	-
Classificació general	Element etnològic
Accessibilitat	-
Funcionalitat	Agrícola
Materials i tècniques de construcció	bretxes calcàries, calcàries i dolomies
Categoría	e) Element etnològic

## NOTES HISTÒRIQUES

Es troba situat al vessant occidental del torrent de can Fura i es correspon amb un camp marjat que es troba limitat a la part superior per una paret cabrera que el separa de l'alzinar que cobreix es Bandejats. El seu límit occidental és una paret que separa propietats i que es troba coberta d'un desenvolupat pinar sota el qual els marges romanen en un estat de degradació que en molts de casos es redueix a la presència de petits vestigis de paredat,

el límit oriental del marjament és el propi torrent de can Fura.

El torrent de can Fura transcorre encaixat dins el seu llit natural fins aproximadament els 200 m sobre el nivell de la mar. A partir d'aquesta cota comença a sofrir diverses accions per preservar el conreu de la seva acció erosiva.

La primera és la presència, en un dels indrets on presenta una forta caiguda vertical, d'un marge perpendicular al jaç, sota el qual una galera separa la riba del camp marjat.

El curs d'aigua continua sense canalitzar i a partir dels 160 m esdevé un curs canalitzat i empedrat fins a la seva desembocadura.

El sistema d'accés en el camp marjat es fa mitjançant la combinació en un mateix marge de rampes laterals i escalons volats a causa de la seva llargària. Duit a terme a la part alta del camp marjat, fins on comença a estar ben desenvolupat el pinar amb alzines que ha soterrat antigues marjades.

El grau d'invasió de la vegetació silvestre és alt a tot el sector, essent el més freqüent que el carritxar cobreixi aquí i allà extenses àrees. Associades a aquest i repartides en forma de mosaic, hi ha un nombre apreciable d'espècies pròpies d'associacions diverses. Les ruderals i nitròfiles són menys abundoses que a altres indrets, apareguent agrupacions de Parietarietum o Inulo-Oryzopsietum domés de forma localitzada o bastant puntual i mancant-hi poblacions de blets o d'espècies d'horta i conreus més o menys regats.

L'exposició frescal i la protecció de grans arbres, principalment garrovers, permet que els murs duguin associada una flora diversa pròpia dels Polypodietum i Sibthorpio-Arenarietum. Cal destacar espècies exigents en requeriments com són la falguera Asplenium onopteris o la llengua de cero (Phyllitis sagittata), que apareixen molt rarament a les marjades fins ara estudiades de la Serra.

BANY-B-257

**BIBLIOGRAFIA**

Catàleg i anàlisi dels camps marjats del terme de Banyalbufar. Volum II. Consell Insular de Mallorca.1996

**ESTAT DE CONSERVACIÓ**

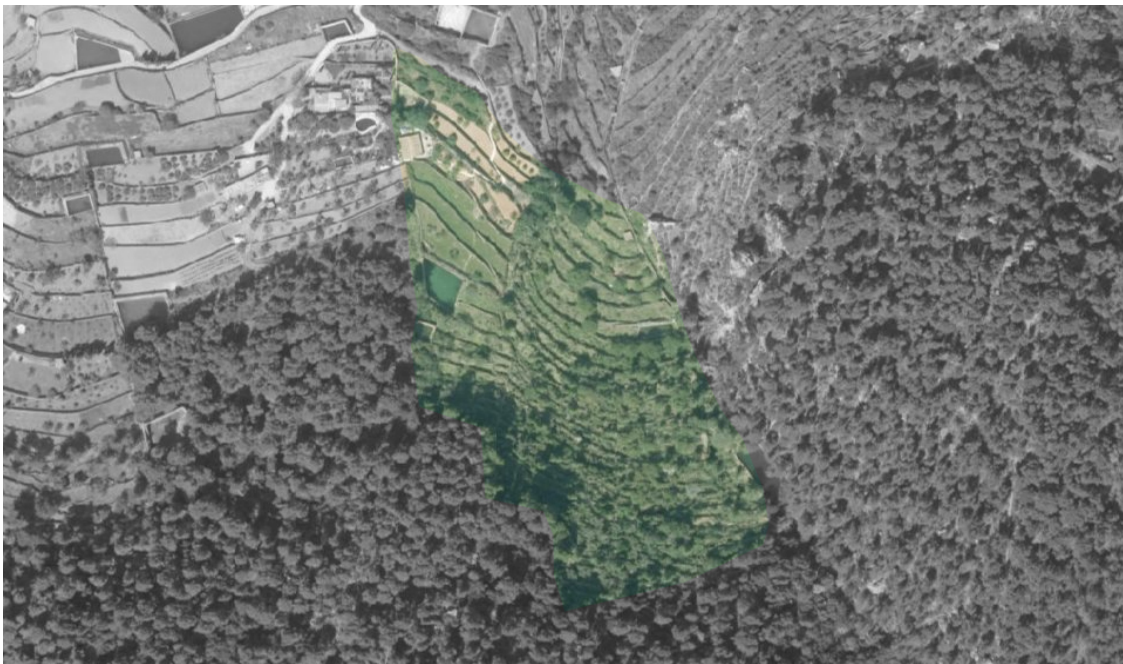
<b>Estat de conservació</b>	II Quan manquen alguns dels elements estructurals del monument (tant per degradació com per modificació) però és possible la reconstrucció hipotètica
<b>Causes del deteriorament</b>	Erosió
<b>Defectes de conservació</b>	-
<b>Perills eventuais</b>	Lliscaments, abandonament, pendent i caiguda de blocs
<b>Treballs realitzats</b>	Consolidacions

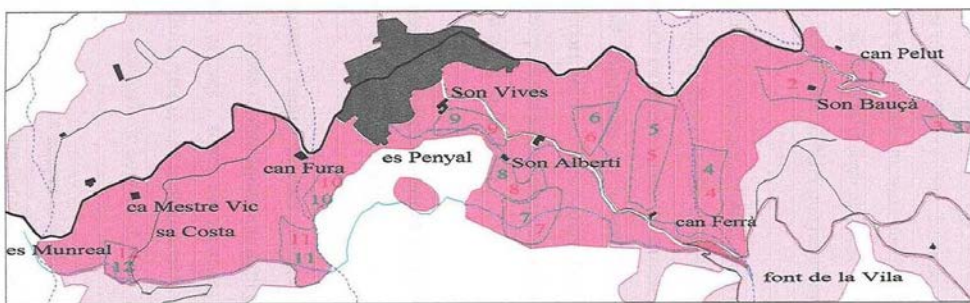
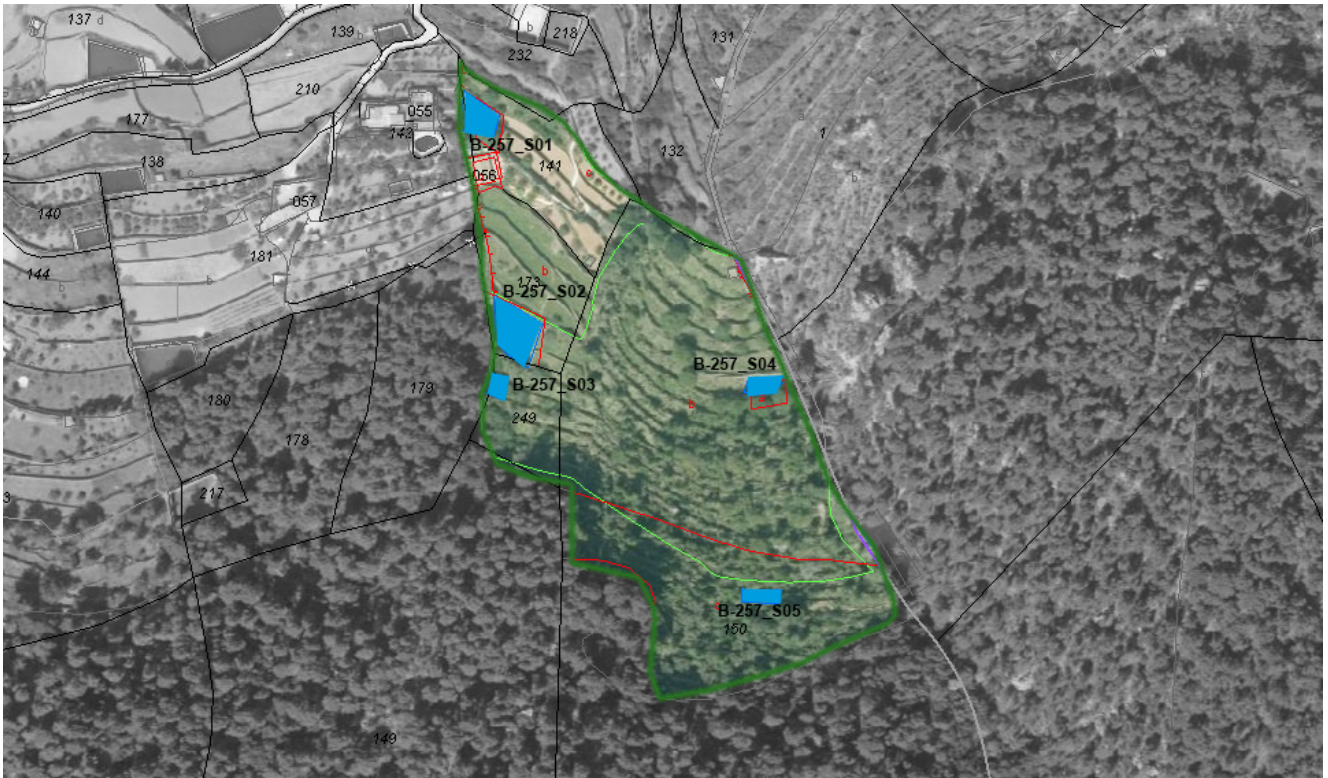
**INFORMACIÓ NORMATIVA****PROTECCIÓ DE L'ELEMENT**

<b>Grau de protecció:</b>	<b>B</b>
<b>Propietat</b>	Particulars
<b>Classificació del sòl:</b>	No Urbanitzable
<b>Usos permesos:</b>	Segons Pla d'Ordenació de Recursos Naturals de la Serra de Tramuntana. Capítol V: zones d'ús general. Agrícola-ramader i habitatge annex a l'explotació. Segons secció 11- Sòl No urbanitzable art. 130 de les NNSS. Es permet habitatge rural, edificació explotació ramadera i cases d'eines segons els art. 131, art.132 i art.133 respectivament de la mateixa secció de les NNSS
<b>Just. valor patrimonial / protecció</b>	Valor Patrimonial i Valor Vernacular
<b>Elements destacats a preservar:</b>	Estructura i morfologia del bé
<b>Intervencions permeses</b>	Conservació. Consolidació. Restauració. Rehabilitació.
<b>Intervencions no permeses</b>	Enderroc total, Transformacions tipologia constructiva, actuacions que desvirtuin el caràcter patrimonial del bé.
<b>Intervencions preferents</b>	Conservació i Consolidació del bé
<b>Afectació Llei de Costes</b>	-
<b>Altres/Observacions:</b>	<b>APLICAR ELS CRITERIS ESPECÍFICS DE L'ANNEX D'INTERVENCIONS EN MARJADES I L'ANNEX D'INTERVENCIONS EN SAFAREJOS</b> Tenir en consideració tot allò recollit en el Catàleg i anàlisi dels Camps Marjats del TM de Banyalbufar.

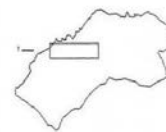
**ZONA DE PROTECCIÓ DE L'ELEMENT**

<b>Àmbit d'influència:</b>	-
<b>Definició de les intervencions preferents s/ l'entorn de l'element:</b>	Finques colindants

**IMATGES**



0 500m



- àrea marjada d'estudi
- extensió marjada
- 1 sector d'estudi del marjament
- 1 sector d'estudi de vegetació
- ..... torrent
- camí
- terme municipal
- siques