

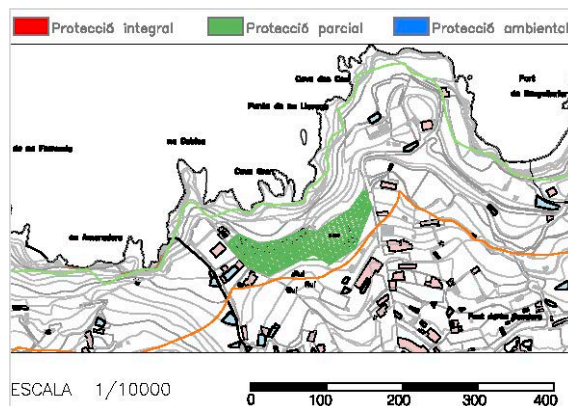
BANY-B-265

## INFORMACIÓ IDENTIFICATIVA I DESCRIPTIVA

## IDENTIFICACIÓ DE L'ELEMENT

Denominació	Marjades àrea-4 sector-7
Codi	BANY-B-265
Tipologia	Marge
Ús actual	abandonament
Autoria	-
Estil o corrent	-
Grau de protecció	-

## Situació NNSS – àmbit i enton de protecció



## IDENTIFICACIÓ ESPAIAL

Municipi	Banyalbufar
Situació	situat arran de mar. Plànol 2B
Coordenades UTM	X:458229 Y:4393449
Altitud	10-50 m.
Entorn	Rural
Referència cadastral	07007A00100112 07007A00100113 07007A00100236 07007A00100114 07007A00100205 07007A00100109 07007A00100172 07007A00100227 07007A00100226 07007A00100225

## DESCRIPCIÓ DE L'ELEMENT

## Descripció constructiva / estructures

Està configurat per un total de 6 marges amb disposició paral·lela contínua que esdevenen, per la seva proximitat a la mar i pel bon estat de conservació, com a indret singular. Antigament dedicat a horta, avui no presenta cap tipus d'activitat agrícola i es troba lligat a cases de segona residència.

Com a característiques tècniques a esmentar cal distingir les seves longituds semblants, (al voltant dels 50 metres) i les alçàries que oscil·len entre 2,80 i 5,15 m. El marge que delimita el sector amb la mar és el que assoleix la major alçària (6,50m).

La proximitat a la línia litoral fa que estigui molt influenciat pels forts vents marins carregats de sal.

Disposició del marjament: paral·lela contínua, traçat dels marges: curvilini, tipologia del paredat: silícica, tipus de paredat: irregular adobat, tipus de coronament: filada de dalt i rasant, forma d'accés entre marjades: camí i rampa. Hidràulica: síquies superficials i subterrànies. Morfologia: vessant

Cronologia	-
Criteris datació	-
Classificació general	Element etnològic
Accessibilitat	-
Funcionalitat	Agrícola
Materials i tècniques de construcció	dolomies, bretxes dolomítiques i lutites
Categoria	e) Element etnològic

## NOTES HISTÒRIQUES

Situat arran de mar, està configurat per un total de 6 marges amb disposició paral·lela contínua que esdevenen, per la seva proximitat a la mar i pel bon estat de conservació, com a indret singular. Antigament dedicat a horta, avui no presenta cap tipus d'activitat agrícola i es troba lligat a cases de segona residència. La proximitat a la línia litoral fa que estigui molt influenciat pels forts vents marins carregats de sal. Les marjades inferiors contenen flora d'indrets salobrosos o bàsicament litorals com poden ser la saladina (*Limonium* grup. *pseudebusitanum*), el fonoll marí (*Chritum maritimum*), *Inula crithmoides* o *Spergularia rubra*. Aquest tipus de flora es troba en bona part mesclada amb vegetació higròfila (canyars molt atapeïts). Les marjades mostrejades de la vora tenen restes de conreu de cereals i de vinya i, a l'igual que la major part de l'àrea, presenta el tipus graminioide com a clar dominant. En aquest sector la forta influència marítima s'aprecia, a més de per la presència puntual de les plantes halotolerants abans esmentades, per la major població de fonoll marí que s'instal·la arreu d'aquest, sobretot en els marges. La resta de l'espai marjat del sector es divideix en un canyar dens, unes cases amb jardins i unes poques marjades vora el camí en les que es conraven cereals i alguns fruiters.

## BIBLIOGRAFIA

Catàleg i anàlisi dels camps marjats del terme de Banyalbufar. Volum II. Consell Insular de Mallorca. 1996

## ESTAT DE CONSERVACIÓ

Estat de conservació	III. Quan es conserven íntegres tots els elements estructurals del monument.
Causes del deteriorament	Erosió
Defectes de conservació	-
Perills eventuais	Lliscaments i abandonament
Treballs realitzats	Consolidacions

## INFORMACIÓ NORMATIVA

### PROTECCIÓ DE L'ELEMENT

Grau de protecció:	<b>B</b>
Propietat	Particulars
Classificació del sòl:	No Urbanitzable
Usos permesos:	Segons Pla d'Ordenació de Recursos Naturals de la Serra de Tramuntana. Capítol V: zones d'ús general. Agrícola-ramader i habitatge annex a l'explotació. Segons secció 11- Sòl No urbanitzable art. 130 de les NNSS. Es permet habitatge rural, edificació explotació ramadera i cases d'eines segons els art. 131, art.132 i art.133 respectivament de la mateixa secció de les NNSS
Just. valor patrimonial / protecció	Valor Patrimonial i Valor Vernacular
Elements destacats a preservar:	Estructura i morfologia del bé
Intervencions permeses	Conservació. Consolidació. Restauració. Rehabilitació.
Intervencions no permeses	Enderroc total, Transformacions tipologia constructiva, actuacions que desvirtuin el caràcter patrimonial del bé.
Intervencions preferents	Conservació i Consolidació del bé
Afectació Llei de Costes	Delimitació de domini públic marítim-terrestre i delimitació de servitud de protecció
Altres/Observacions:	<b>APLICAR ELS CRITERIS ESPECÍFICS DE L'ANNEX D'INTERVENCIIONS EN MARJADES I L'ANNEX D'INTERVENCIIONS EN SAFAREJOS</b> Tenir en consideració tot allò recollit en el Catàleg i anàlisi dels Camps Marjats del TM de Banyalbufar.

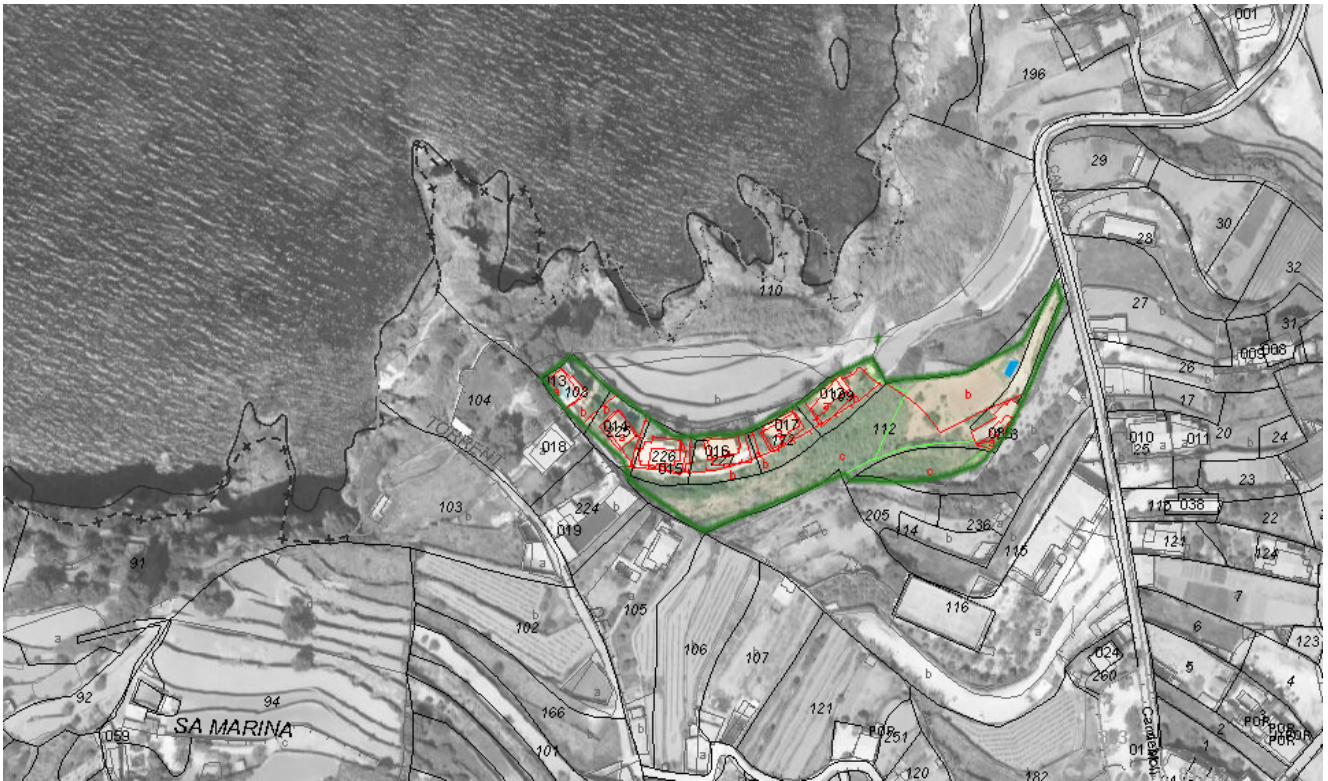
### ZONA DE PROTECCIÓ DE L'ELEMENT

Àmbit d'influència:	-
Definició de les intervencions preferents s/ l'entorn de l'element:	Finques colindants

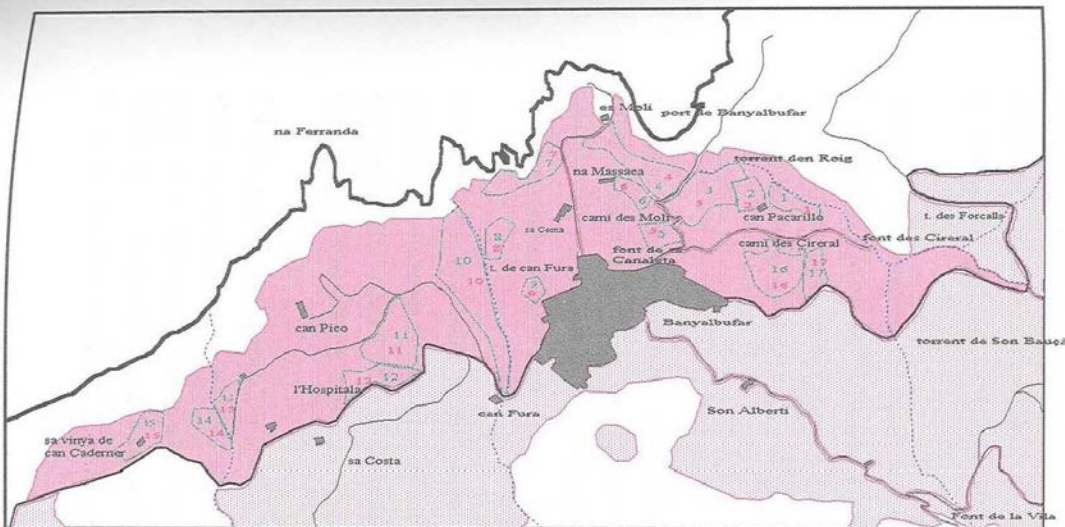
### IMATGES



BANY-B-265



Horta Baixa



0 500 m

- àrea marjada d'estudi
- extensió marjada
- sector d'estudi del marjament
- sector d'estudi de vegetació
- torrent
- camí
- terme municipal