

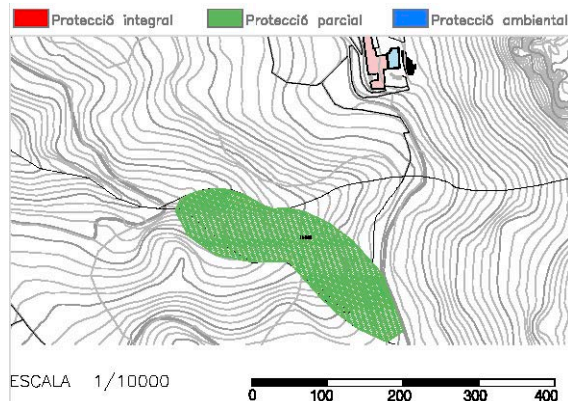
BANY-B-288

INFORMACIÓ IDENTIFICATIVA I DESCRIPTIVA

IDENTIFICACIÓ DE L'ELEMENT

Denominació	Marjades àrea-6 sector-6
Codi	BANY-B-288
Tipologia	Marge
Ús actual	olivar abandonat
Autoria	-
Estil o corrent	-
Grau de protecció	-

Situació NNSS – àmbit i enton de protecció



IDENTIFICACIÓ ESPAIAL

Municipi	Banyalbufar
Situació	Marges torrent de sa font de sa Menta Plànol 4B
Coordenades UTM	X:457600 Y:4391061
Altitud	325-400 m.
Entorn	Rural
Referència cadastral	07007A00100157

DESCRIPCIÓ DE L'ELEMENT

Descripció constructiva / estructures

El conformen marges en funció de parat que inhibeixen part del curs del torrent de sa font de sa Menta. A aquest sector ens trobam amb un interessant sistema hidràulic que consisteix en el desviament d'un curs subsidiari cap al curs del torrent de sa font de sa Menta tot i que per aconseguir-ho ha de canviar de comellar.

Aquest curs subsidiari es troba canalitzat des de les immediacions de les cases de Planícia i transcorre elevat sobre la riba occidental, mentre en el fons el tàlveg es veu inhibit per un seguit de marges que fan funció de parat. L'elevació d'aquest torrent arriba fins a una zona més planera des d'on es va desviant cap al curs d'aigua principal on es abocat tot i salvant un desnivell de 4 metres. A partir d'aquest punt d'intersecció, l'escorrentia transcorre lliurement al llarg d'un tram, fins que posteriorment torna a ésser canalitzada i empedrada.

Els marges tenen un traçat curvilini, amb unes longituds que oscil·len entre els 16 i els 60 metres, segons l'amplària del tàlveg. Assoleixen alçàries de fins a 4 metres amb un paredat generalment adobat. A la part inferior els marges romanen profundament afectat pel saragallament que en alguns casos ha excavat perpendicularment la terrassa donant lloc a un nou jaç del torrent.

Disposició del marjament: orgànica, traçat dels marges: curvilini i rectilini, litologia del paredat: calcària i margocalcària, tipus de paredat: irregular adobat, tipus de coronament: filada de dalt, forma d'accés entre marjades: absent. Hidràulica: fan funció de parats i desviació de torrent. Morfologia: fons de tàlveg

Cronologia	-
Criteris datació	-
Classificació general	Element etnològic
Accessibilitat	-
Funcionalitat	Agrícola
Materials i tècniques de construcció	margues, arenisques i dolomies
Categoria	e) Element etnològic

NOTES HISTÒRIQUES

Aquests parats conformen un olivar marjat molt humit i ombrívol, que resta bastant abandonat respecte a l'erradicació de plantes no desitjades pel conreu i en el que les espècies provinents de la garriga i alzinar propers competeixen amb la bardissa per l'espai. On hi ha més cobertura arbòria és identificable, a redols, l'estructura de l'alzinar degradat amb pins, de vegades amb una exuberant cobertura de falguera (*Pteridium aquilinum*); també hi ha zones amb arbusts espinosos de la bardissa i marjades dominades per la lletrera *Euphorbia characias* i la brutònica.

Als llocs oberts hi campen amb més comoditat el card negre, l'herba de Sant Ponç, el càrritx i inclús la botja de cuques. Les poblacions de càrritx i arija dominen a les espècies termòfiles de la brolla de xiprell i donen aquí una fesonomia adscribible al *Smilaco-Ampelodesmetum* tan estès a la Serra.

Els marges són rics en diversitat i cobertura vegetals, reconeixent-se una sèrie de comunitats d'espècies de petit tamany entre els abatzeres i les aritges i on no hi són aquests arbusts. Alguns endemismes, les hepàtiques i els *Asplenium* són aquí molt abundosos, corresponent-se amb una àrea relativament gran, humida i ombrívola.

BIBLIOGRAFIA

Catàleg i anàlisi dels camps marjats del terme de Banyalbufar. Volum II. Consell Insular de Mallorca. 1996

ESTAT DE CONSERVACIÓ

Estat de conservació	II Quan manquen alguns dels elements estructurals del monument (tant per degradació com per modificació) però és possible la reconstrucció hipotètica
Causes del deteriorament	Erosió

BANY-B-288

Defectes de conservació	-
Perills eventuais	Saragallament i abandonament
Treballs realitzats	Consolidacions

INFORMACIÓ NORMATIVA

PROTECCIÓ DE L'ELEMENT

Grau de protecció:	B
Propietat	Particulars
Classificació del sòl:	No Urbanitzable
Usos permesos:	Segons Pla d'Ordenació de Recursos Naturals de la Serra de Tramuntana. Capítol V: zones d'ús general. Agrícola-ramader i habitatge annex a l'explotació. Segons secció 11- Sòl No urbanitzable art. 130 de les NNSS. Es permet habitatge rural, edificació explotació ramadera i cases d'eines segons els art. 131, art.132 i art.133 respectivament de la mateixa secció de les NNSS
Just. valor patrimonial / protecció	Valor Patrimonial i Valor Vernacular
Elements destacats a preservar:	Estructura i morfologia del bé
Intervencions permeses	Conservació. Consolidació. Restauració. Rehabilitació.
Intervencions no permeses	Enderroc total, Transformacions tipologia constructiva, actuacions que desvirtuin el caràcter patrimonial del bé.
Intervencions preferents	Conservació i Consolidació del bé
Afectació Llei de Costes	-
Altres/Observacions:	APLICAR ELS CRITERIS ESPECÍFICS DE L'ANNEX D'INTERVENCIIONS EN MARJADES I L'ANNEX D'INTERVENCIIONS EN SAFAREJOS Tenir en consideració tot allò recollit en el Catàleg i anàlisi dels Camps Marjats del TM de Banyalbufar.

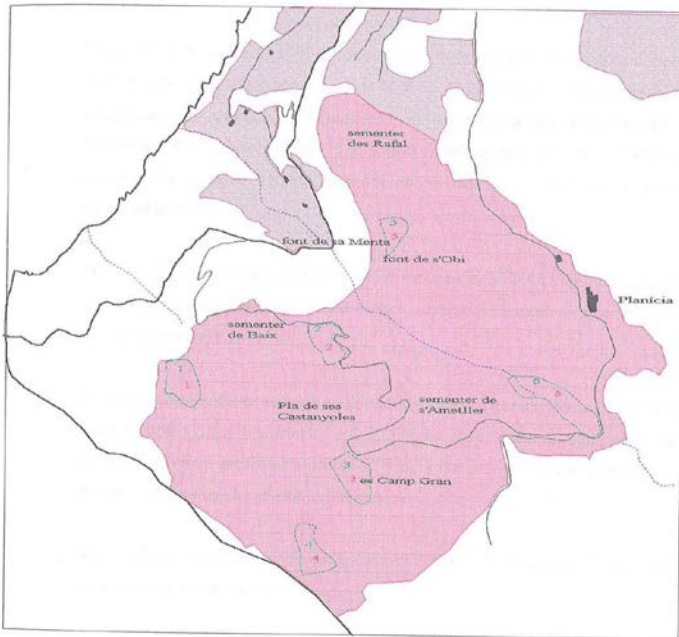
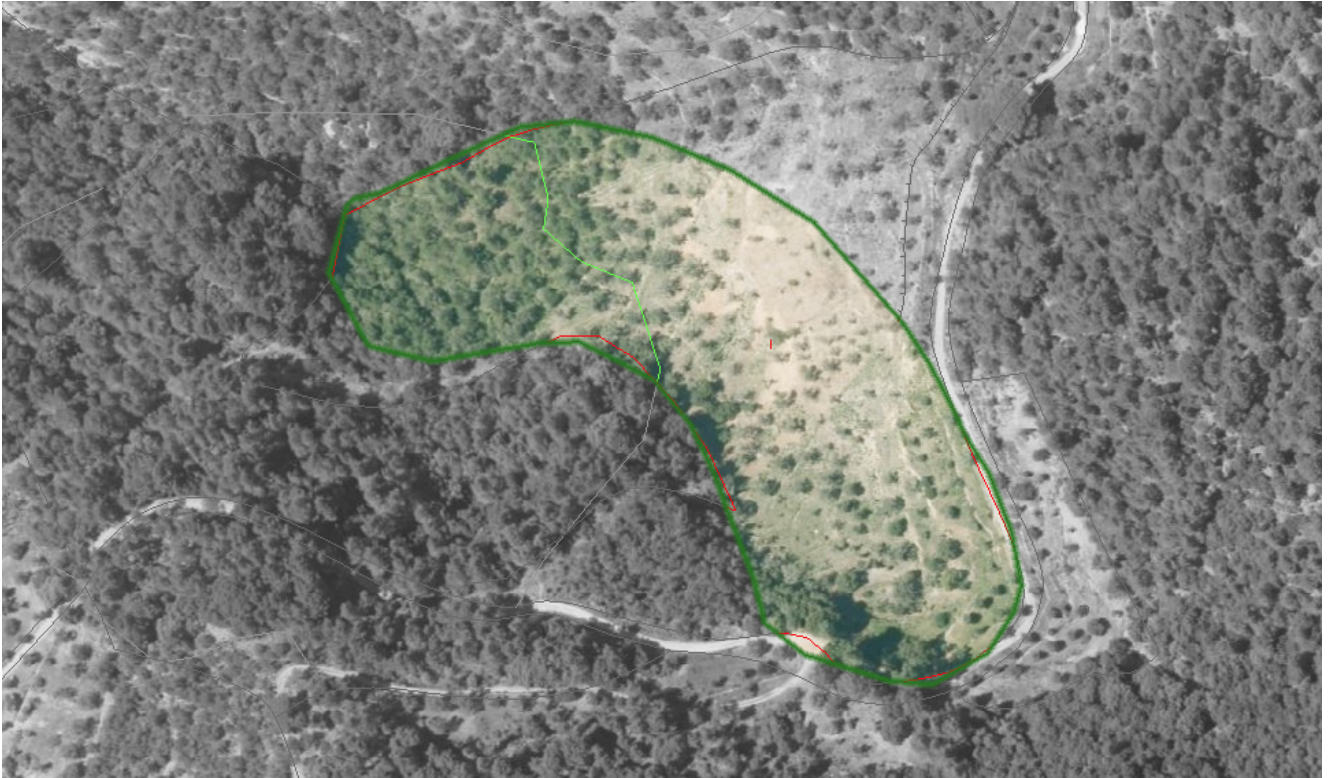
ZONA DE PROTECCIÓ DE L'ELEMENT

Àmbit d'influència:	-
Definició de les intervencions preferents s/ l'entorn de l'element:	Finques colindants

IMATGES



BANY-B-288



0 500m

-  àrea marjada d'estudi
-  entorn marjada
-  sector d'estudi del paisatge
-  sector d'estudi de vegetació
-  terrenç
-  canal
-  terme municipal
-  línia

