

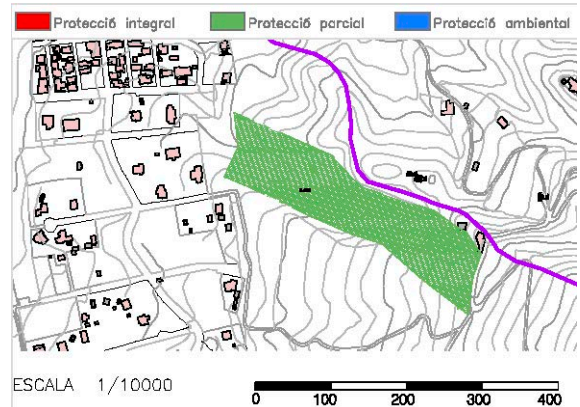
BANY-B-289

## INFORMACIÓ IDENTIFICATIVA I DESCRIPTIVA

## IDENTIFICACIÓ DE L'ELEMENT

Denominació	Marjades àrea-7 sector-1
Codi	BANY-B-289
Tipologia	Marge
Ús actual	Abandonat dels usos agrícoles
Autoria	-
Estil o corrent	-
Grau de protecció	-

## Situació NNSS – àmbit i enton de protecció



## IDENTIFICACIÓ ESPAIAL

Municipi	Banyalbufar
Situació	Terme a la Coma dels Romamins Plànol 1D
Coordenades UTM	X:462189 Y:4394038
Altitud	25-175 m.
Entorn	Rural
Referència cadastral	07007A00200083

## DESCRIPCIÓ DE L'ELEMENT

## Descripció constructiva / estructures

El Clematidi- Quercetum està ben desenvolupat i ha invadit i soterrat bona part de marges i marjades.

Les restes de marges de secà que s'han observat arreu de l'àrea presenten unes característiques constructives que els defineixen essencialment per unes dimensions d'alçària menors de la mitjana del terme i per haver estat bastits amb uns paredats poc o gens adobats. Construccions de pedra en sec associades als camps marjats

Cronologia	-
Criteris datació	-
Classificació general	Element etnològic
Accessibilitat	-
Funcionalitat	Agrícola
Materials i tècniques de construcció	arenisques i lutites roges
Categoria	e) Element etnològic

## NOTES HISTÒRIQUES

Els camps marjats formaven part de les possessions de Son Coll i Son Bujosa.

S'ha duit a terme a la Coma dels Romamins, on el Clematidi-Quercetum està ben desenvolupat i ha invadit i soterrat bona part de marges i marjades. Aquells tenen una baixa diversitat florística, però, no obstant, poden lluir cobertures importants de briòfits pleurocàrpics. Als trams que són vores de camins o carreteres la vegetació ruderal hi és present també, amb redols de Inulo-Oryzopsietum, d'arbusts del sotabosc i garriga amb mescleres heterogènies de plantes que no constitueixen cap associació ben definida i digna de menció.

## BIBLIOGRAFIA

Catàleg i anàlisi dels camps marjats del terme de Banyalbufar. Volum II. Consell Insular de Mallorca. 1996

## ESTAT DE CONSERVACIÓ

Estat de conservació	II Quan manquen alguns dels elements estructurals del monument (tant per degradació com per modificació) però és possible la reconstrucció hipotètica
Causes del deteriorament	Erosió
Defectes de conservació	-
Perills eventuais	Llisaments i abandonament
Treballs realitzats	Consolidacions

## INFORMACIÓ NORMATIVA

## PROTECCIÓ DE L'ELEMENT

Grau de protecció:	<b>B</b>
Propietat	Particulars
Classificació del sòl:	No Urbanitzable
Usos permesos:	Segons Pla d'Ordenació de Recursos Naturals de la Serra de Tramuntana. Capítol V: zones d'ús general.

BANY-B-289

Agrícola-ramader i habitatge annex a l'explotació. Segons secció 11- Sòl No urbanitzable art. 130 de les NNSS. Es permet habitatge rural, edificació explotació ramadera i cases d'eines segons els art. 131, art.132 i art.133 respectivament de la mateixa secció de les NNSS

**Just. valor patrimonial / protecció**

**Elements destacats a preservar:**

**Intervencions permeses**

**Intervencions no permeses**

**Intervencions preferents**

**Afectació Llei de Costes**

**Altres/Observacions:**

Valor Patrimonial i Valor Vernacular

Estructura i morfologia del bé

Conservació. Consolidació. Restauració. Rehabilitació.

Enderroc total, Transformacions tipologia constructiva, actuacions que desvirtuin el caràcter patrimonial del bé.

Conservació i Consolidació del bé

-

**APLICAR ELS CRITERIS ESPECÍFICS DE L'ANNEX D'INTERVENCIÓ EN MARJADES I L'ANNEX D'INTERVENCIÓ EN SAFAREJOS**

Tenir en consideració tot allò recollit en el Catàleg i anàlisi dels Camps Marjats del TM de Banyalbufar.

## ZONA DE PROTECCIÓ DE L'ELEMENT

**Àmbit d'influència:**

-

**Definició de les intervencions preferents s/ l'entorn de l'element:**

Finques colindants

## IMATGES



BANY-B-289

Port des Canonge-Son Coll-Son Bujosa

