

A

B

C

D

### PROTECCIÓ DELS ELEMENTS CATALOGATS

#### NIVELLS DE PROTECCIÓ

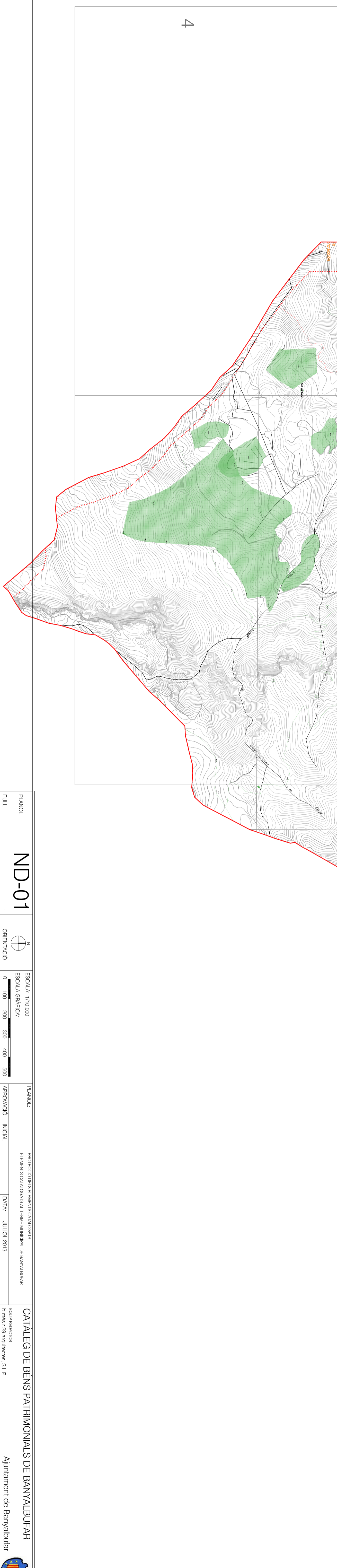
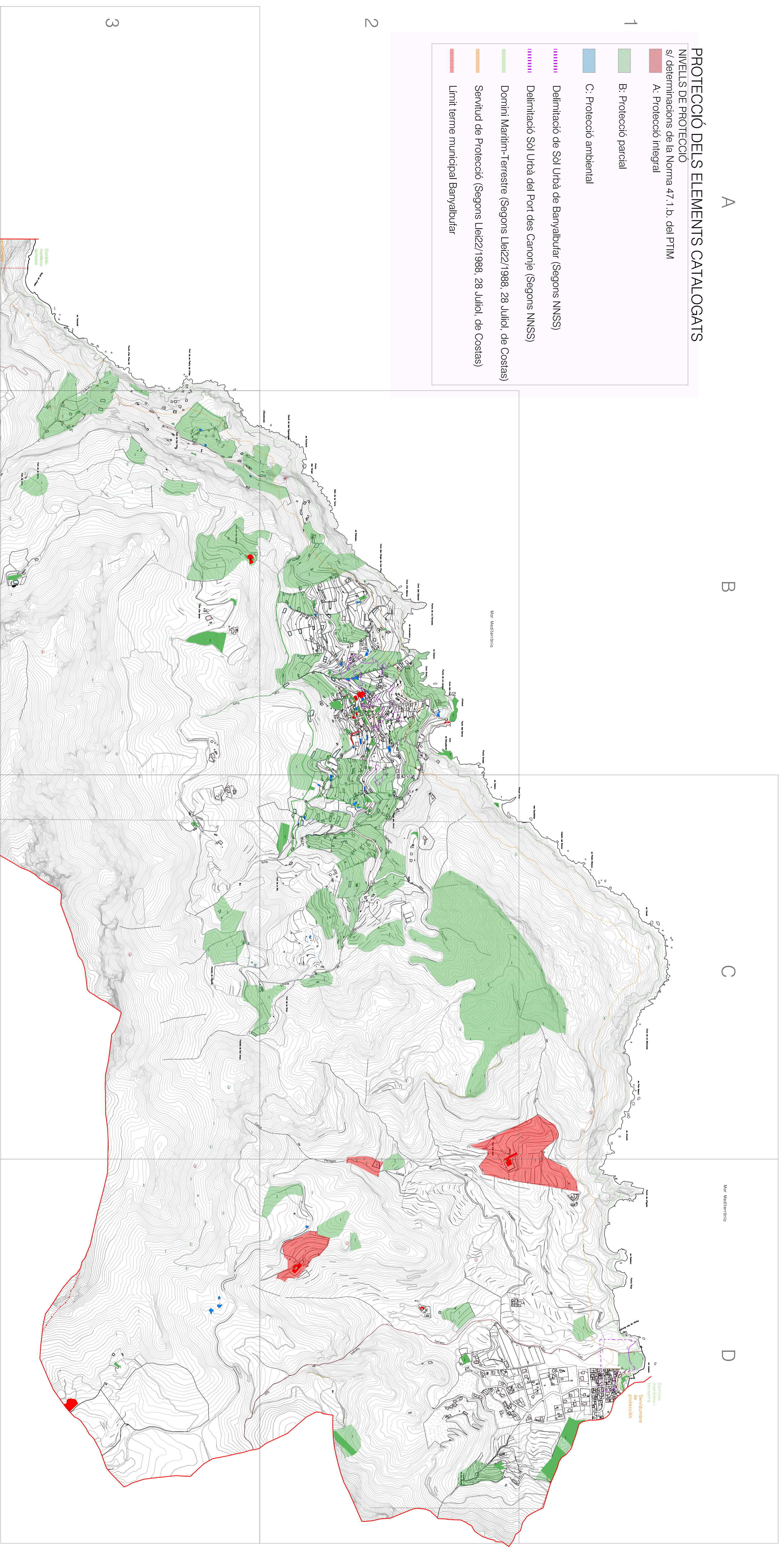
s/ determinacions de la Norma 47.1.b. del PTIM

- A: Protecció integral
- B: Protecció parcial
- C: Protecció ambiental
- Delimitació de Sòl Urbà de Banyalbufar (Segons NNSS)
- Delimitació Sòl Urbà del Port des Canonge (Segons NNSS)
- Domini Maritim-Terrestre (Segons Llei22/1988, 28 Juliol, de Costas)
- Servitud de Protecció (Segons Llei22/1988, 28 Juliol, de Costas)
- Límit terme municipal Banyalbufar

2

3

4



# PROTECCIÓ DELS ELEMENTS CATALOGATS

## NIVELLS DE PROTECCIÓ

s/ determinacions de la Norma 47.1.b. del PTM

**A:** Protecció Integral

**B:** Protecció parcial

**C:** Protecció ambiental

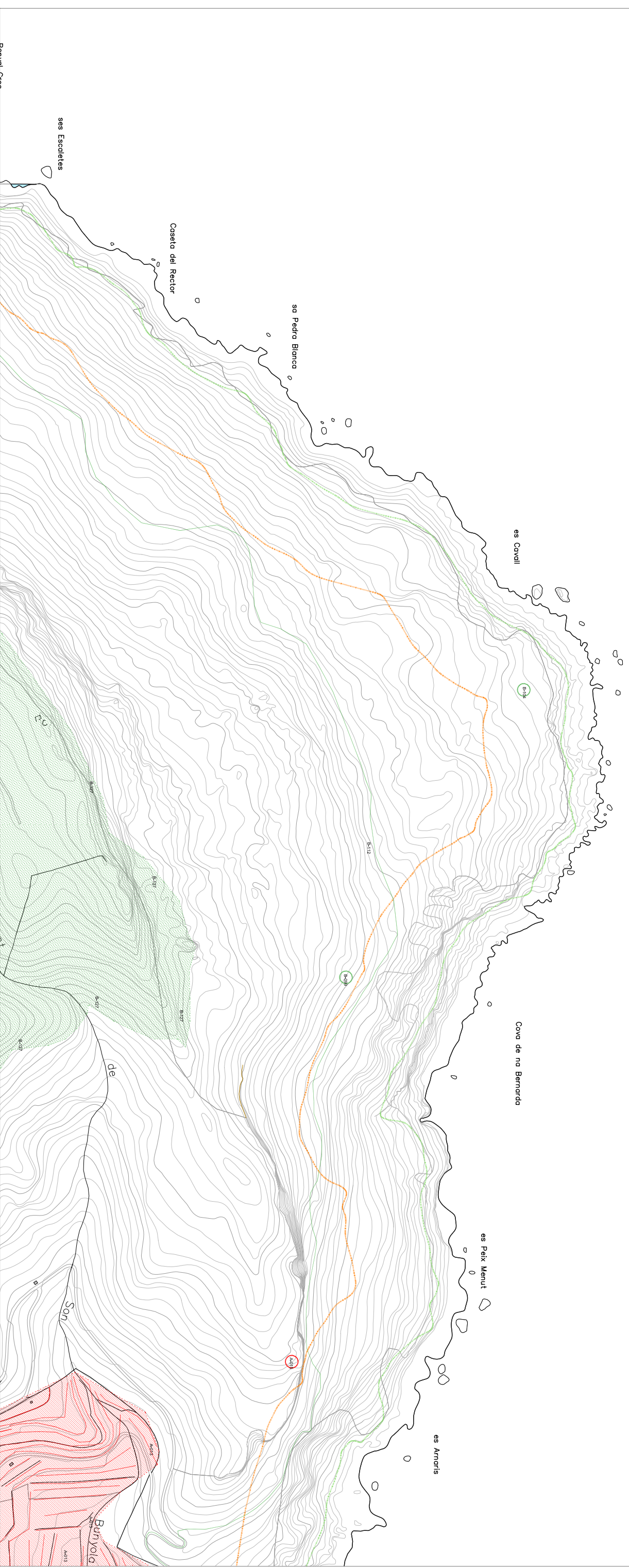
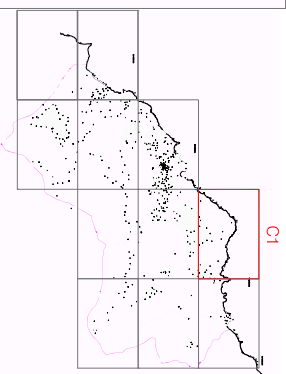
Definició de Sòl Urbà de Banyalbufar (Segons NNSS)

Definició Sòl Urbà del Port des Canonge (Segons NNSS)

Domini Marítim-Terrestre (Segons Llei22/1988, 28 Juliol, de Costas)

Servitud de Protecció (Segons Llei22/1988, 28 Juliol, de Costas)

Limit terme municipal Banyalbufar



PLANOL

# ND-02

FULL

FULL C1



ORIENTACIÓ

ESCALA: A1-1/2500 A3 -1/5000

ESCALA GRÀFICA:



PLANOL:

APPROVACIÓ INICIAL

PROTECCIÓ DELS ELEMENTS CATALOGATS  
ELEMENTS CATALOGATS AL TERME MUNICIPAL DE BANYALBUFAR

DATA: JULIOL 2013

## CATÀLEG DE BÉNS PATRIMONIALS DE BANYALBUFAR

EQUIP REDACTOR  
b més r 29 arquitectes, S.L.P.

Ajuntament de Banyalbufar



# PROTECCIÓ DELS ELEMENTS CATALOGATS

D1

## NIVELLS DE PROTECCIÓ

s/ determinacions de la Norma 47.1.b. del PTM

A: Protecció Integral

B: Protecció parcial

C: Protecció ambiental

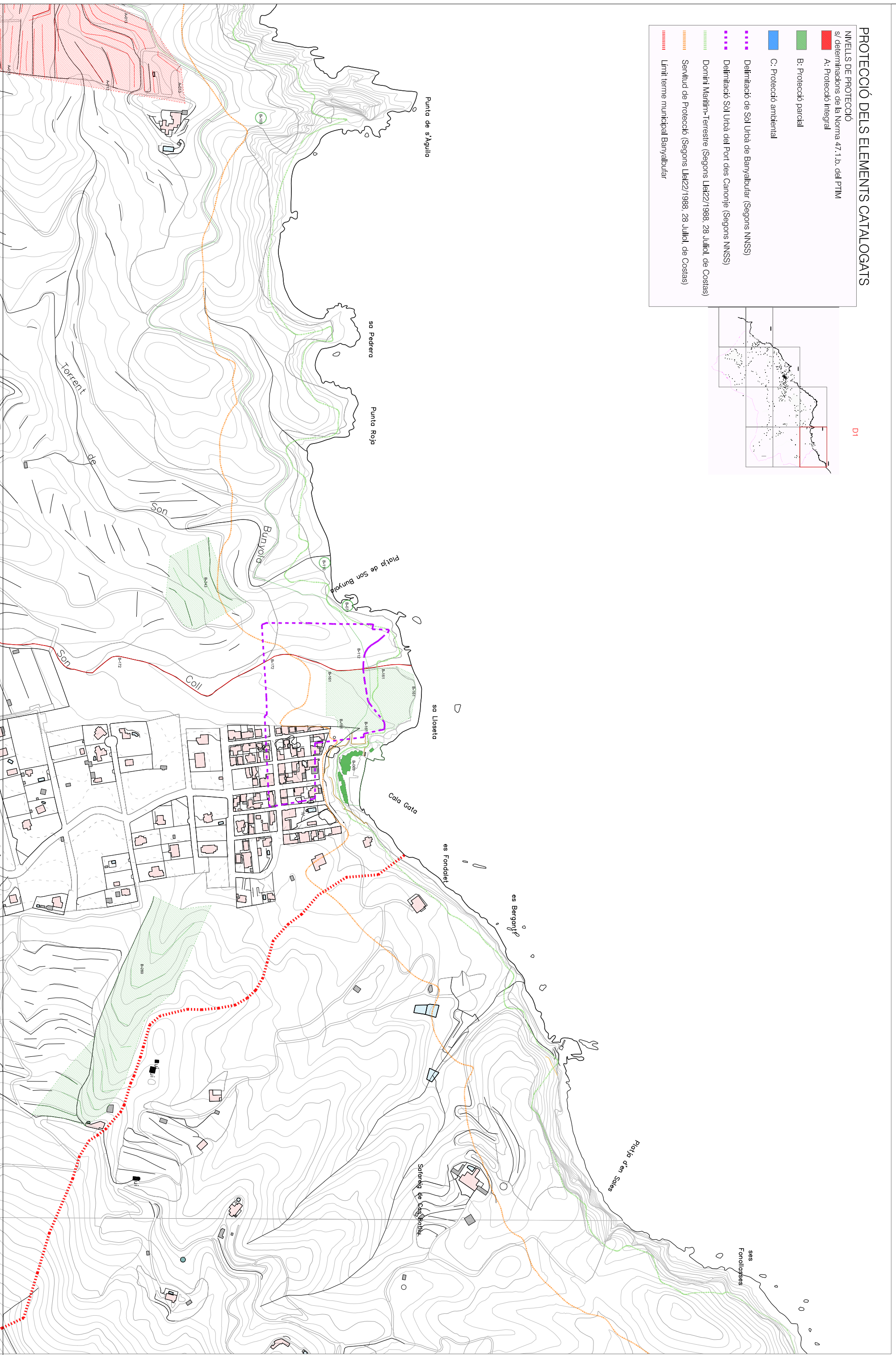
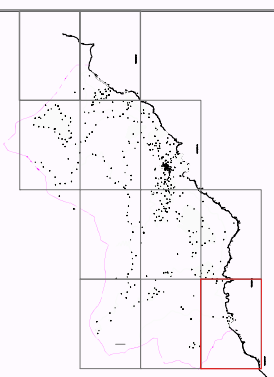
Definició de Sol Urbà de Banyalbufar (Segons NNSS)

Definició Sol Urbà del Port des Canonje (Segons NNSS)

Domini Marítim-Terrestre (Segons Llei22/1988, 28 Juliol, de Costas)

Servitud de Protecció (Segons Llei22/1988, 28 Juliol, de Costas)

Limit terme municipal Banyalbufar



PLANOL

# ND-03

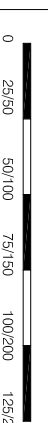
FULL D1



ORIENTACIÓ

ESCALA: A1-1/2500 A3-1/5000

ESCALA GRÀFICA:



PLANOL:

PROTECCIÓ DELS ELEMENTS CATALOGATS  
ELEMENTS CATALOGATS AL TERME MUNICIPAL DE BANYALBUFAR

APROVACIÓ INICIAL

DATA: JULIOL 2013

## CATÀLEG DE BÉNS PATRIMONIALS DE BANYALBUFAR

EQUIP REDACTOR  
b més i 29 arquitectes, S.L.P.

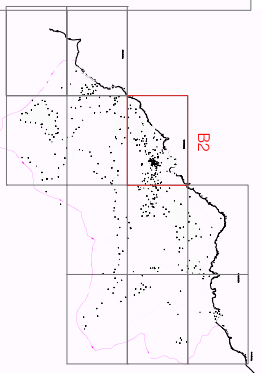
Ajuntament de Banyalbufar



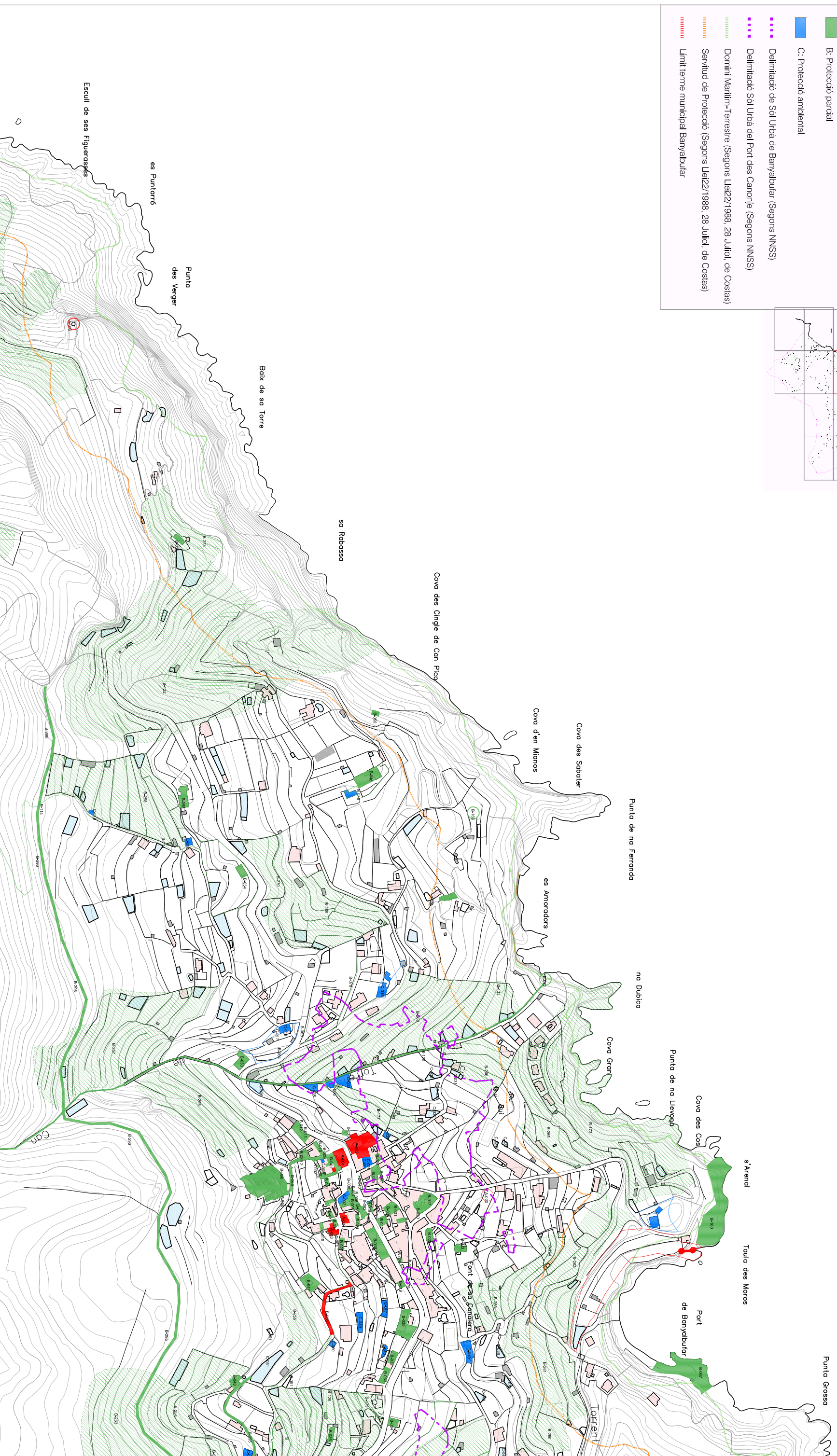
# PROTECCIÓ DELS ELEMENTS CATALOGATS

NIVELLS DE PROTECCIÓ  
s/ determinacions de la Norma 47.1.b. del PTIM

- A: Protecció Integral
- B: Protecció parcial
- C: Protecció ambiental
- Delimitació de Sòl Urbà de Banyalbufar (Segons NNSS)
- Delimitació Sòl Urbà del Port des Canonge (Segons NNSS)
- Domini Marítim-Terrestre (Segons Llei22/1988, 28 Juliol, de Costas)
- Servitud de Protecció (Segons Llei22/1988, 28 Juliol, de Costas)
- Límit terme municipal Banyalbufar



Mar Mediterrània



PLÀNOL  
FULL

# ND-04

FULL B2



ORIENTACIÓ

ESCALA: A1-1/2500 A3 - 1/5000  
ESCALA GRÀFICA:



PLÀNOL:

APROVACIÓ INICIAL

PROTECCIÓ DELS ELEMENTS CATALOGATS  
ELEMENTS CATALOGATS AL TERME MUNICIPAL DE BANYALBUFAR

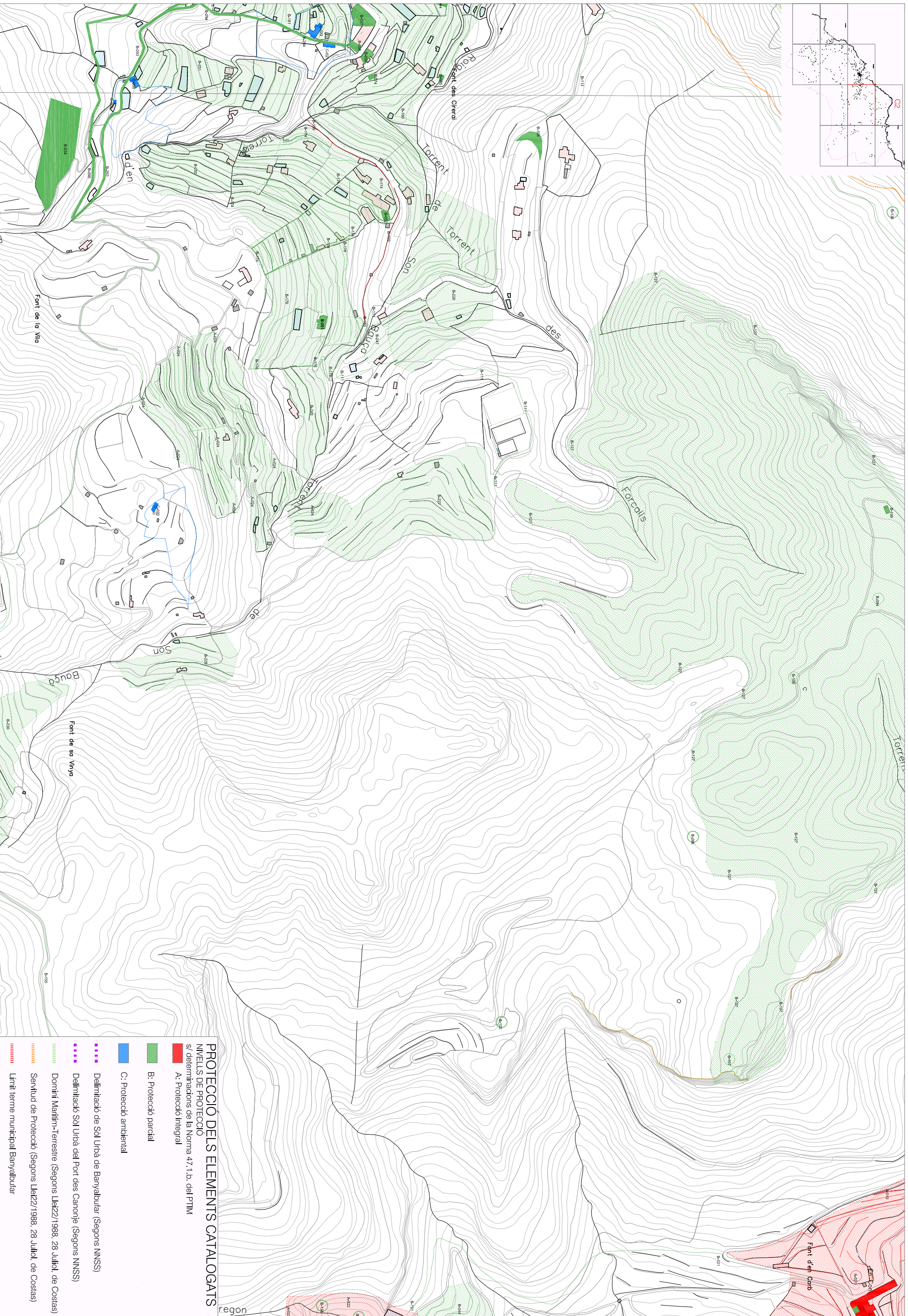
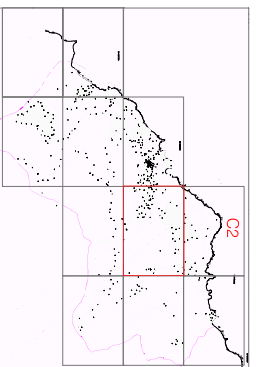
DATA: JULIOL 2013

CATÀLEG DE BÉNS PATRIMONIALS DE BANYALBUFAR

EQUIP REDACTOR  
b més i 29 arquitectes, S.L.P.

Ajuntament de Banyalbufar

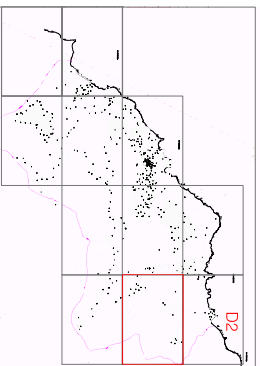




**PROTECCIÓ DELS ELEMENTS CATALOGATS**  
**NIVELLS DE PROTECCIÓ**  
 s/ delimitacions de la Norma 47.1.b. del PTIM

	A: Protecció Integral
	B: Protecció parcial
	C: Protecció ambiental
	Delimitació de Sol Urbà de Banyalbufar (Segons NNSS)
	Delimitació Sol Urbà del Port des Canonge (Segons NNSS)
	Domini Marítim-Terrestre (Segons Llei22/1988, 28 Juliol, de Costas)
	Servidut de Protecció (Segons Llei22/1988, 28 Juliol, de Costas)
	Unitat terme municipal Banyalbufar





### PROTECCIÓ DELS ELEMENTS CATALOGATS

#### NIVELLS DE PROTECCIÓ

s/ delimitacions de la Norma 47.1.b. del PTM

A: Protecció integral

B: Protecció parcial

C: Protecció ambiental

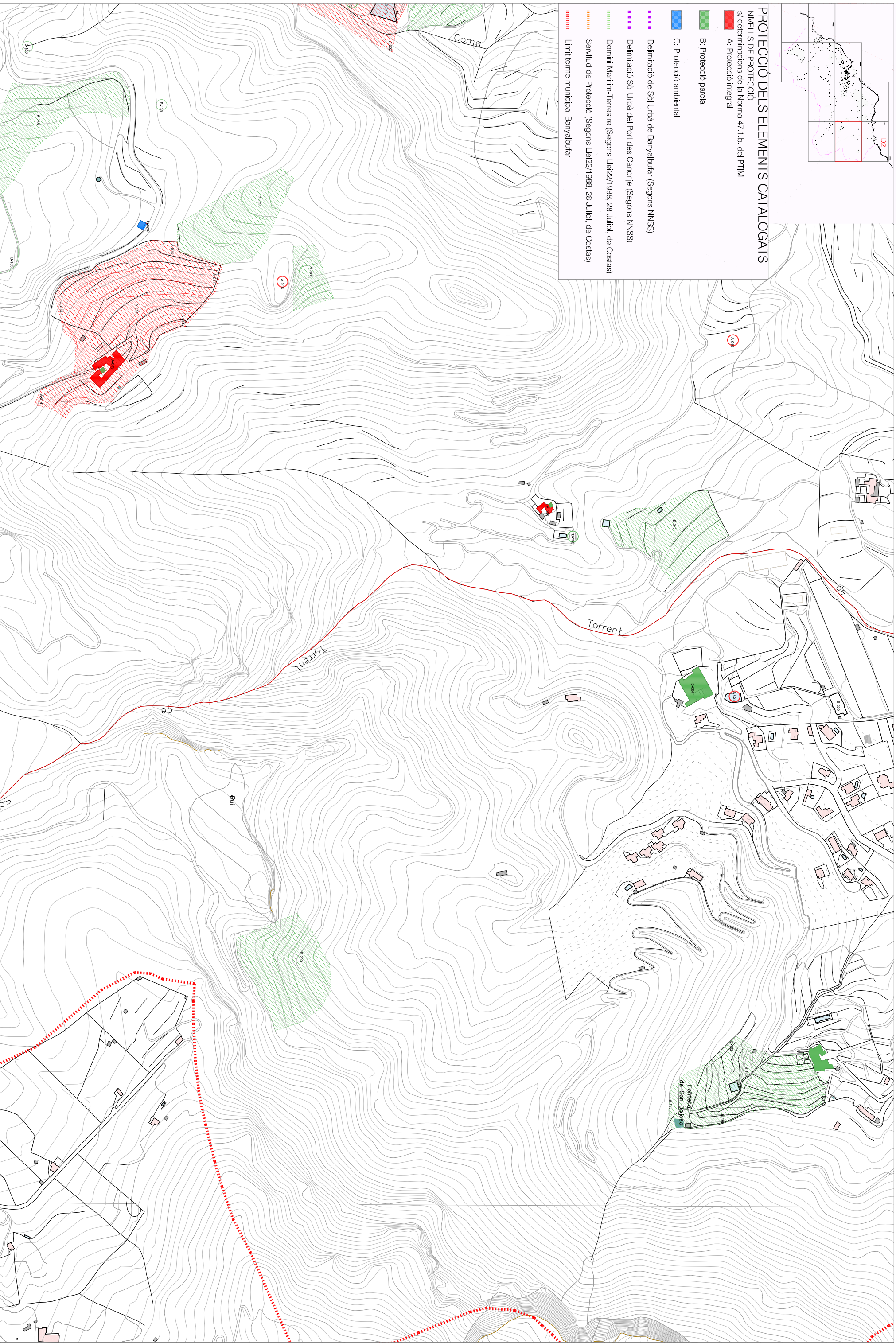
Delimitació de Sol Urbà de Banyalbufar (Segons NNSS)

Delimitació Sol Urbà del Port des Canorie (Segons NNSS)

Domini Marítim-Terrestre (Segons Llei22/1988, 28 Juliol, de Costes)

Servitud de Protecció (Segons Llei22/1988, 28 Juliol, de Costes)

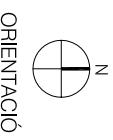
Limit terme municipal Banyalbufar



PLANOL  
FULL

# ND-06

FULL D2



ESCALA: A1-1/2500 A3 -1/5000  
ESCALA GRÀFICA:



PLANOL:

APROVACIÓ INICIAL

PROTECCIÓ DELS ELEMENTS CATALOGATS  
ELEMENTS CATALOGATS AL TERME MUNICIPAL DE BANYALBUFAR

DATA: JULIOL 2013

EQUIP REDACTOR  
b més i 29 arquitectes, S.L.P.

## CATÀLEG DE BÉNS PATRIMONIALS DE BANYALBUFAR

Ajuntament de Banyalbufar



# PROTECCIÓ DELS ELEMENTS CATALOGATS

## NIVELLS DE PROTECCIÓ

s/ determinacions de la Norma 47.1.b. del PTM

**A:** Protecció Integral

**B:** Protecció parcial

**C:** Protecció ambiental

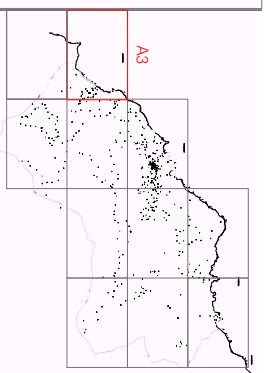
**Definició de Sot Urbà de Banyalbufar (Segons NNS)**

**Definició Sot Urbà del Port des Canonge (Segons NNS)**

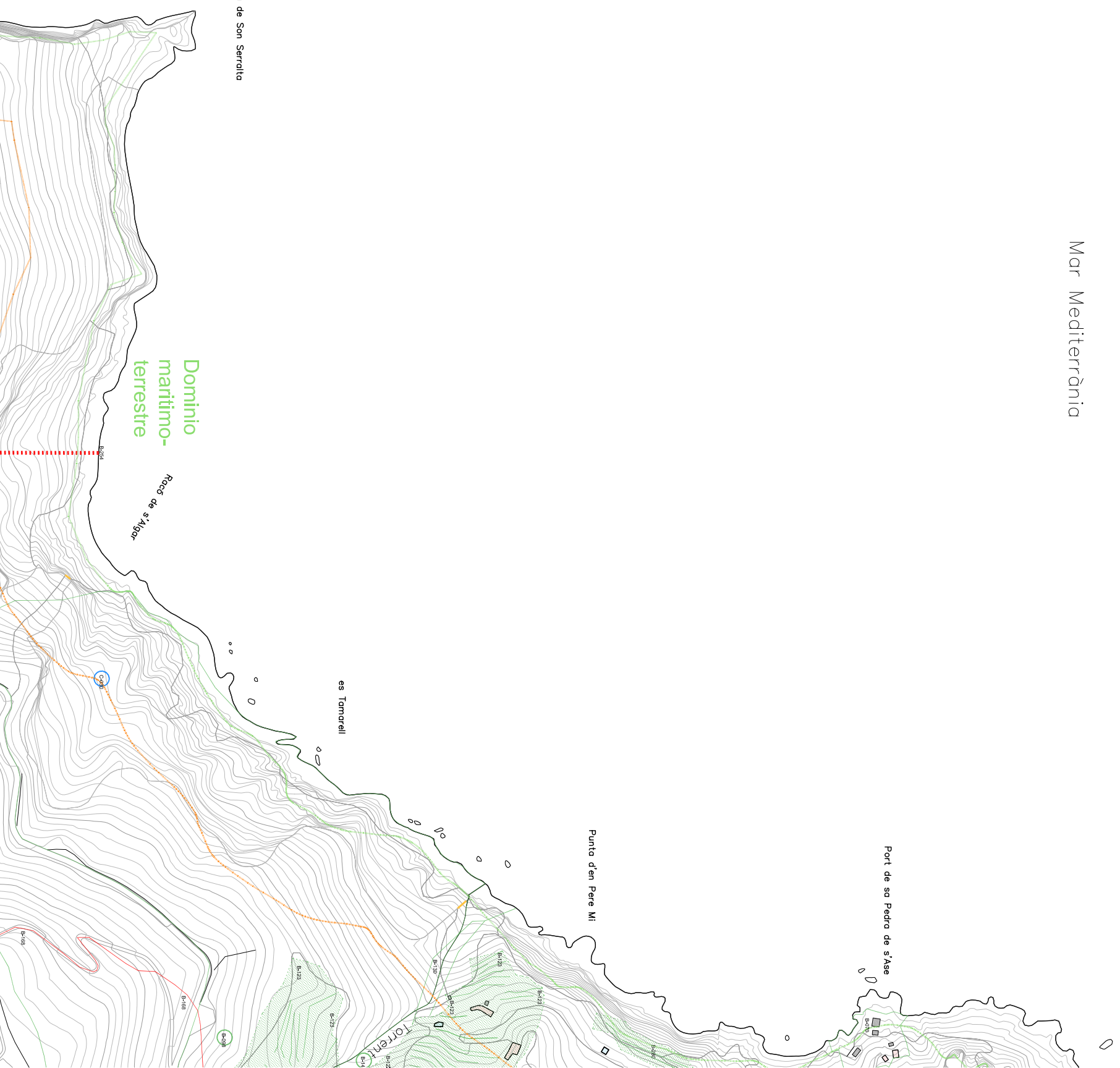
**Domini Marítim-Terrestre (Segons Llei22/1988, 28 Juliol, de Costas)**

**Servitud de Protecció (Segons Llei22/1988, 28 Juliol, de Costas)**

**Limit terme municipal Banyalbufar**



Mar Mediterrània



Punta de Son Serrata

**Dominio marítimo-terrestre**

Roc de s'Agor

es Tamarell

Punta d'en Pere Mi

Port de sa Pedra de s'Ase

PLANOL  
FULL

# ND-07

FULL A3



ORIENTACIÓ

ESCALA: A1-1/2500 A3-1/5000  
ESCALA GRÀFICA:



PLANOL:  
APROVACIÓ INICIAL

INICIAL

DATA: JULIOL 2013

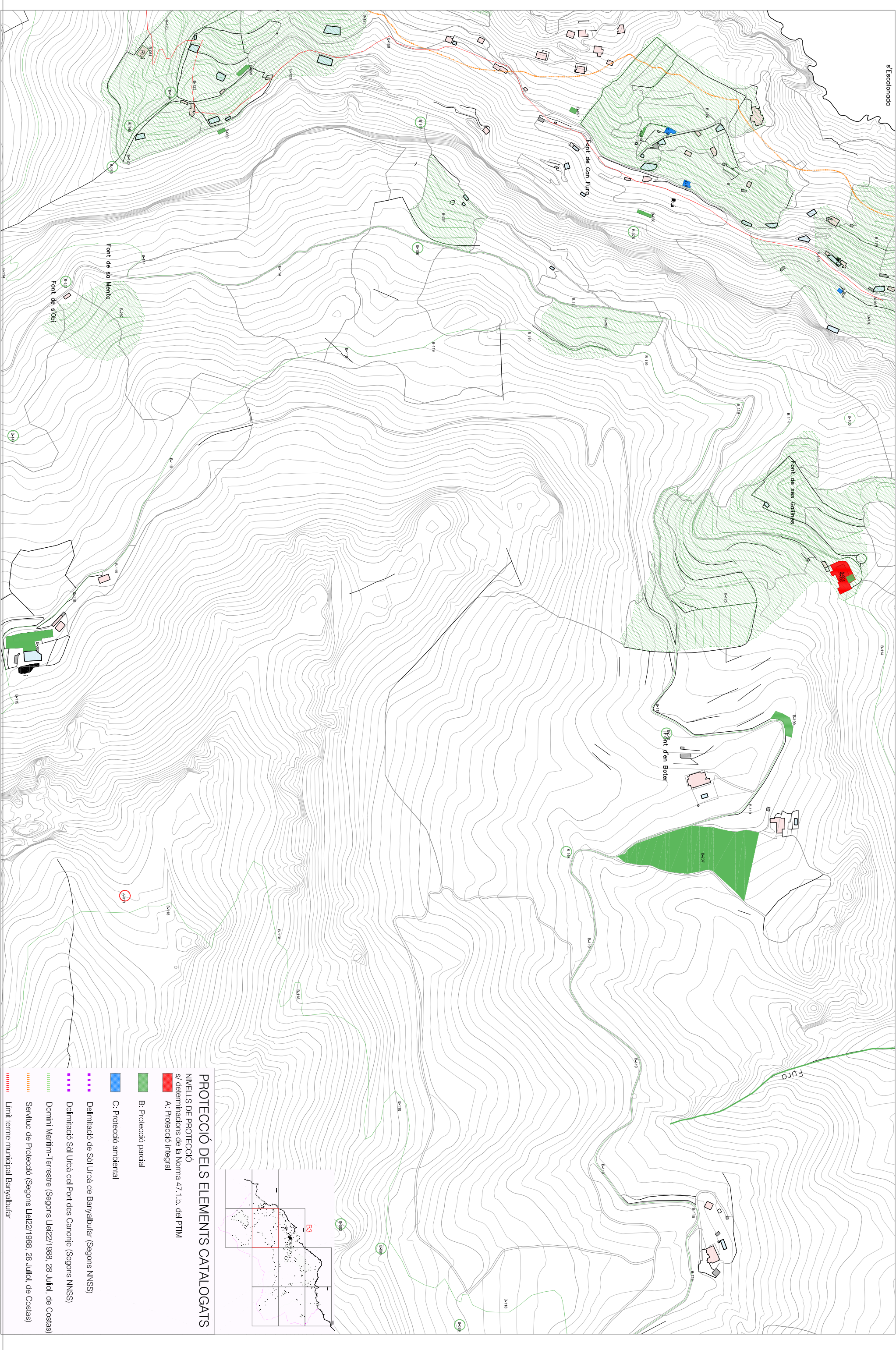
PROTECCIÓ DELS ELEMENTS CATALOGATS  
ELEMENTS CATALOGATS AL TERME MUNICIPAL DE BANYALBUFAR

## CATÀLEG DE BÉNS PATRIMONIALS DE BANYALBUFAR

EQUIP REDACTOR  
b més r 29 arquitectes, S.L.P.

Ajuntament de Banyalbufar





ESCALA: A1-1/2500 A3-1/5000  
 ESCALA GRÀFICA:  
 0 25/50 50/100 75/150 100/200 125/250

PLANOI: APROVACIÓ INICIAL

PROTECCIÓ DELS ELEMENTS CATALOGATS  
 ELEMENTS CATALOGATS AL TERME MUNICIPAL DE BANYALBUFAR

DATA: JULIOL 2013

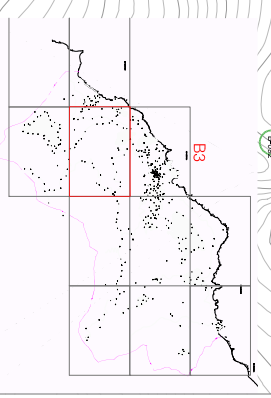
EQUIP REDACTOR  
 b més i 29 arquitectes, S.L.P.



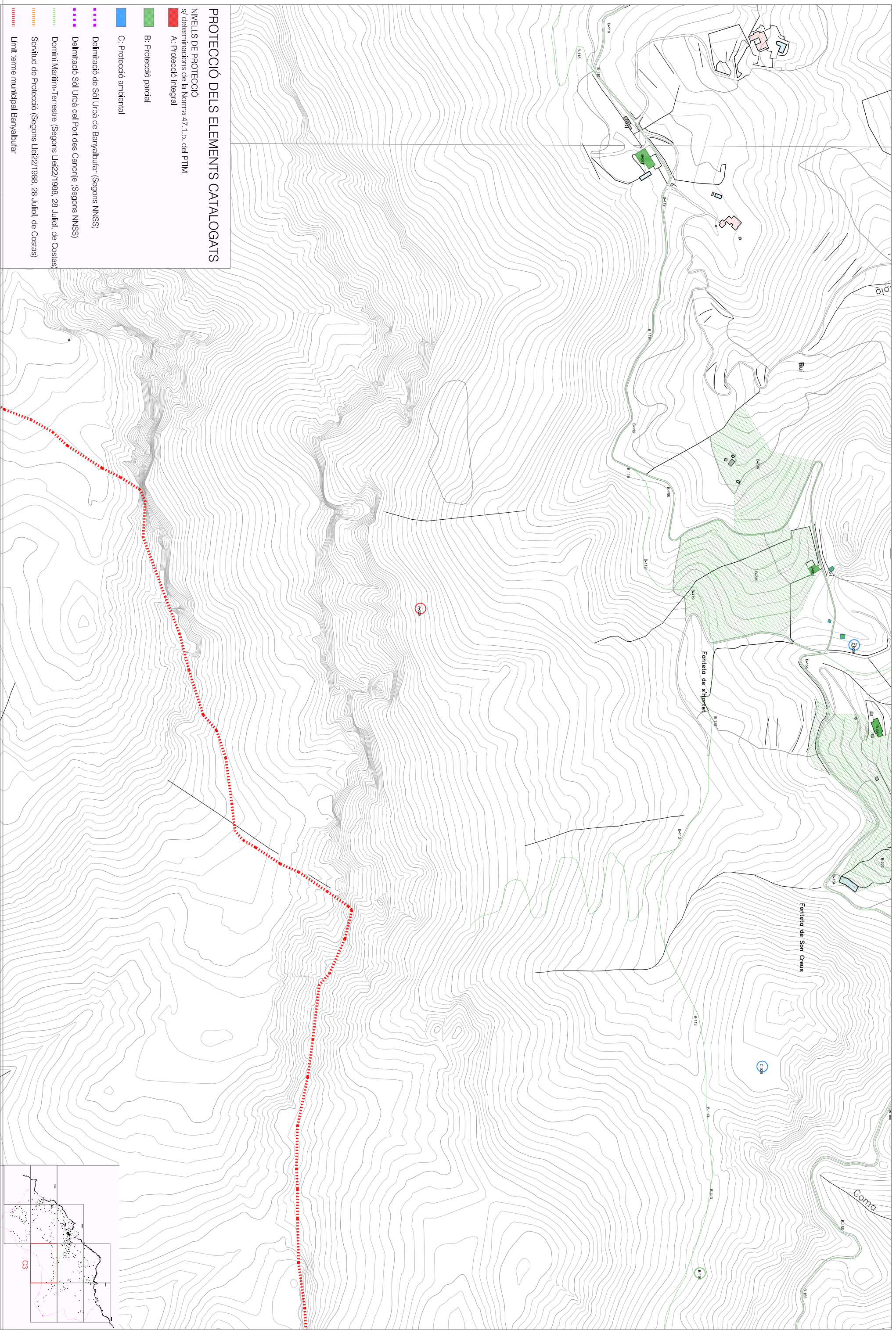
**PROTECCIÓ DELS ELEMENTS CATALOGATS**

NIVELLS DE PROTECCIÓ  
 s/ determinacions de la Norma 47.1.b. del PTM

- A: Protecció integral
- B: Protecció parcial
- C: Protecció ambiental
- Definició de Sol Urbà de Banyalbufar (Segons NNSS)
- Definició Sol Urbà del Port des Canonge (Segons NNSS)
- Domini Maríim-Terrestre (Segons Lle22/1988, 28 Juliol, de Costes)
- Servitud de Protecció (Segons Lle22/1988, 28 Juliol, de Costes)
- Límit terme municipal Banyalbufar







**PROTECCIÓ DELS ELEMENTS CATALOGATS**

NIVELLS DE PROTECCIÓ  
s/ determinacions de la Norma 47.1.b. del PTIM

- A: Protecció integral
- B: Protecció parcial
- C: Protecció ambiental
- Delimitació de Sol Urbà de Banyalbufar (Segons NNSS)
- Delimitació Sol Urbà del Port des Canonge (Segons NNSS)
- Domini Marítim-Terrestre (Segons Llei22/1988, 28 Juliol, de Costes)
- Servitud de Protecció (Segons Llei22/1988, 28 Juliol, de Costes)
- Límitl terme municipal Banyalbufar

PLANOL  
FULL C3

**ND-09**



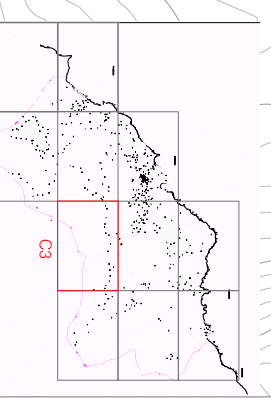
ESCALA: A1-1/2500 A3 -1/5000  
ESCALA GRÀFICA:  
0 25/50 50/100 75/150 100/200 125/250

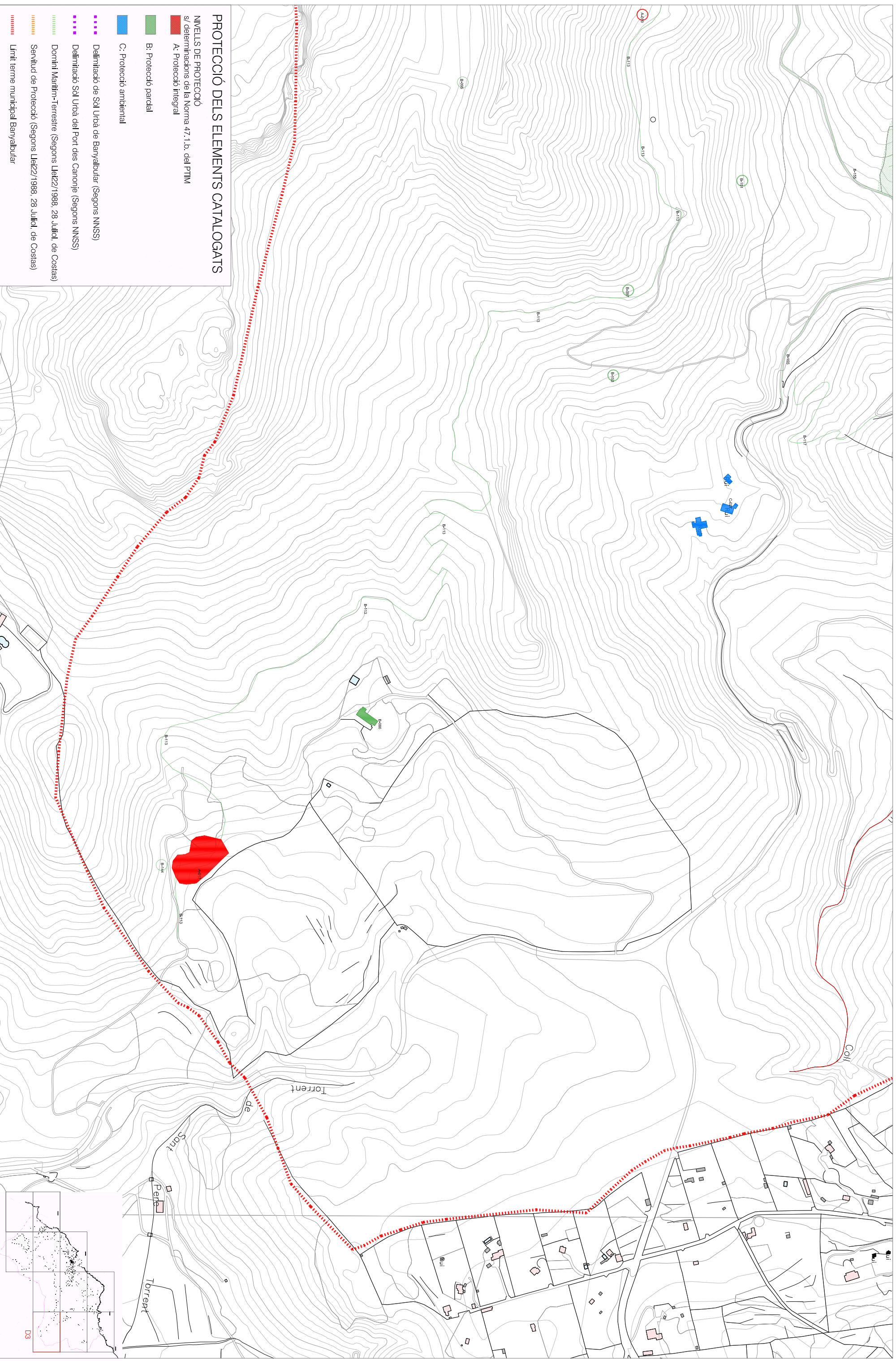
PLANOL:  
APROVACIÓ INICIAL

PROTECCIÓ DELS ELEMENTS CATALOGATS  
ELEMENTS CATALOGATS AL TERME MUNICIPAL DE BANYALBUFAR

DATA: JULIOL 2013

CATALLEG DE BÉNS PATRIMONIALS DE BANYALBUFAR  
EQUIP REDACTOR  
b més i 29 arquitectes, S.L.P.

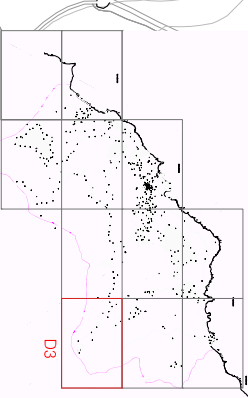


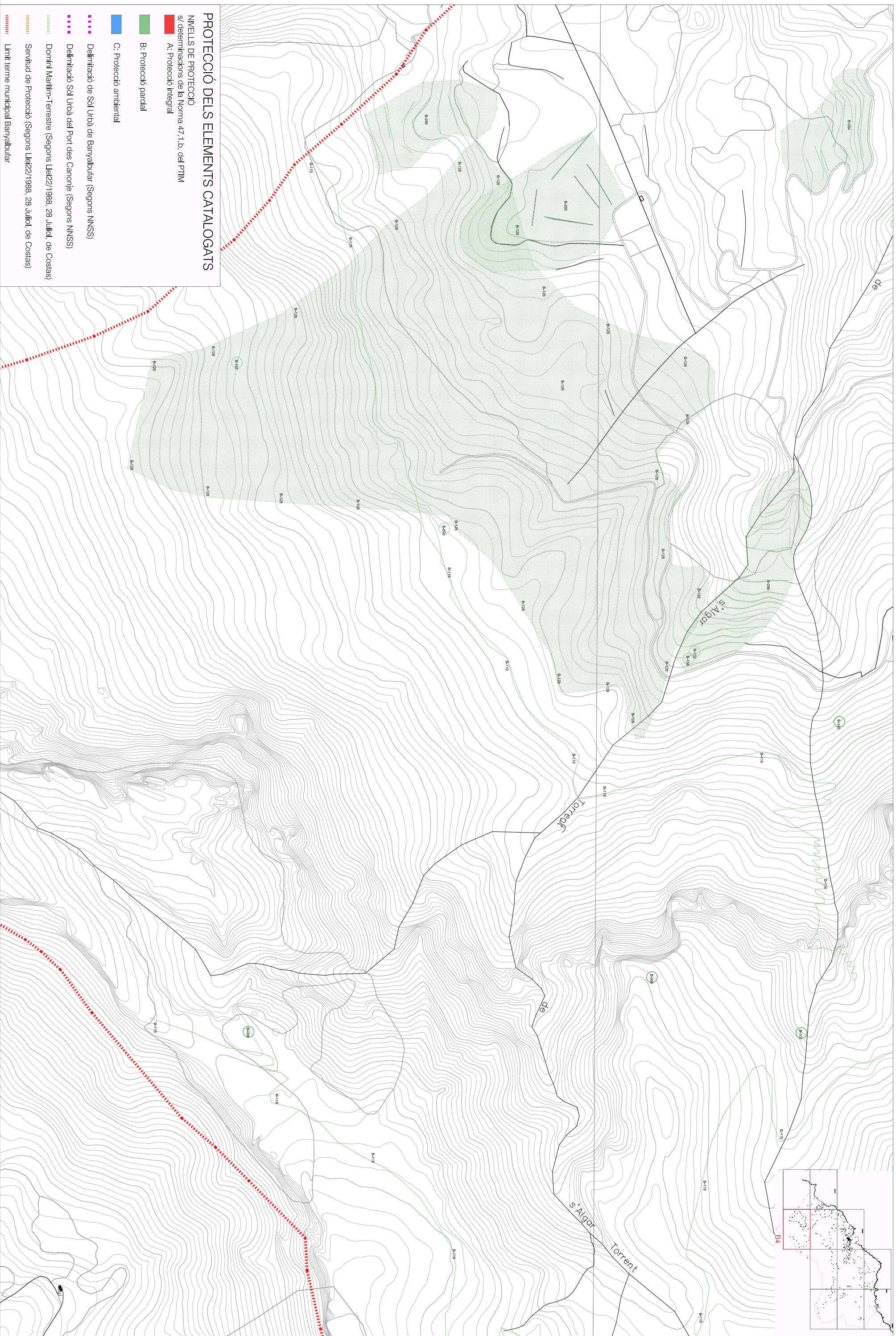
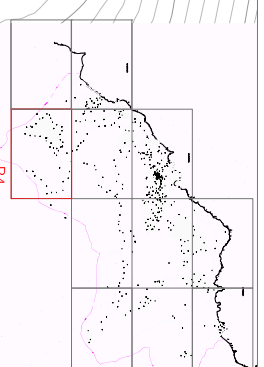


**PROTECCIÓ DELS ELEMENTS CATALOGATS**

NIVELLS DE PROTECCIÓ  
s/ determinacions de la Norma 47.1.b. del PTM

- A: Protecció integral
- B: Protecció parcial
- C: Protecció ambiental
- Delimitació de Sol Urbà de Banyalbufar (Segons NNSS)
- Delimitació Sol Urbà del Port des Canonge (Segons NNSS)
- Domini Marítim-Terrestre (Segons Llei22/1988, 28 Juliol, de Costas)
- Servitud de Protecció (Segons Llei22/1988, 28 Juliol, de Costas)
- Límit terme municipal Banyalbufar





### PROTECCIÓ DELS ELEMENTS CATALOGATS

NIVELLS DE PROTECCIÓ  
S/ determinacions de la Norma 47.1.b. del PTM

A: Protecció Integral

B: Protecció parcial

C: Protecció ambiental

Definició de Sol Urbà de Banyalbufar (Segons NNSS)

Definició Sol Urbà del Port des Canonge (Segons NNSS)

Domini Marítim-Terrestre (Segons Llei22/1988, 28 Juliol de Costas)

Servitud de Protecció (Segons Llei22/1988, 28 Juliol de Costas)

Limit terme municipal Banyalbufar

PLANOI: FULL ND-12 FULL B4

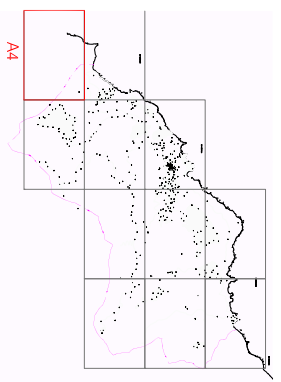


ESCALA: A1-1/2500 A3-1/5000  
ESCALA GRÀFICA:  
0 25/50 50/100 75/150 100/200 125/250

PLANOI: APROVACIÓ INICIAL  
PROTECCIÓ DELS ELEMENTS CATALOGATS  
ELEMENTS CATALOGATS AL TERME MUNICIPAL DE BANYALBUFAR

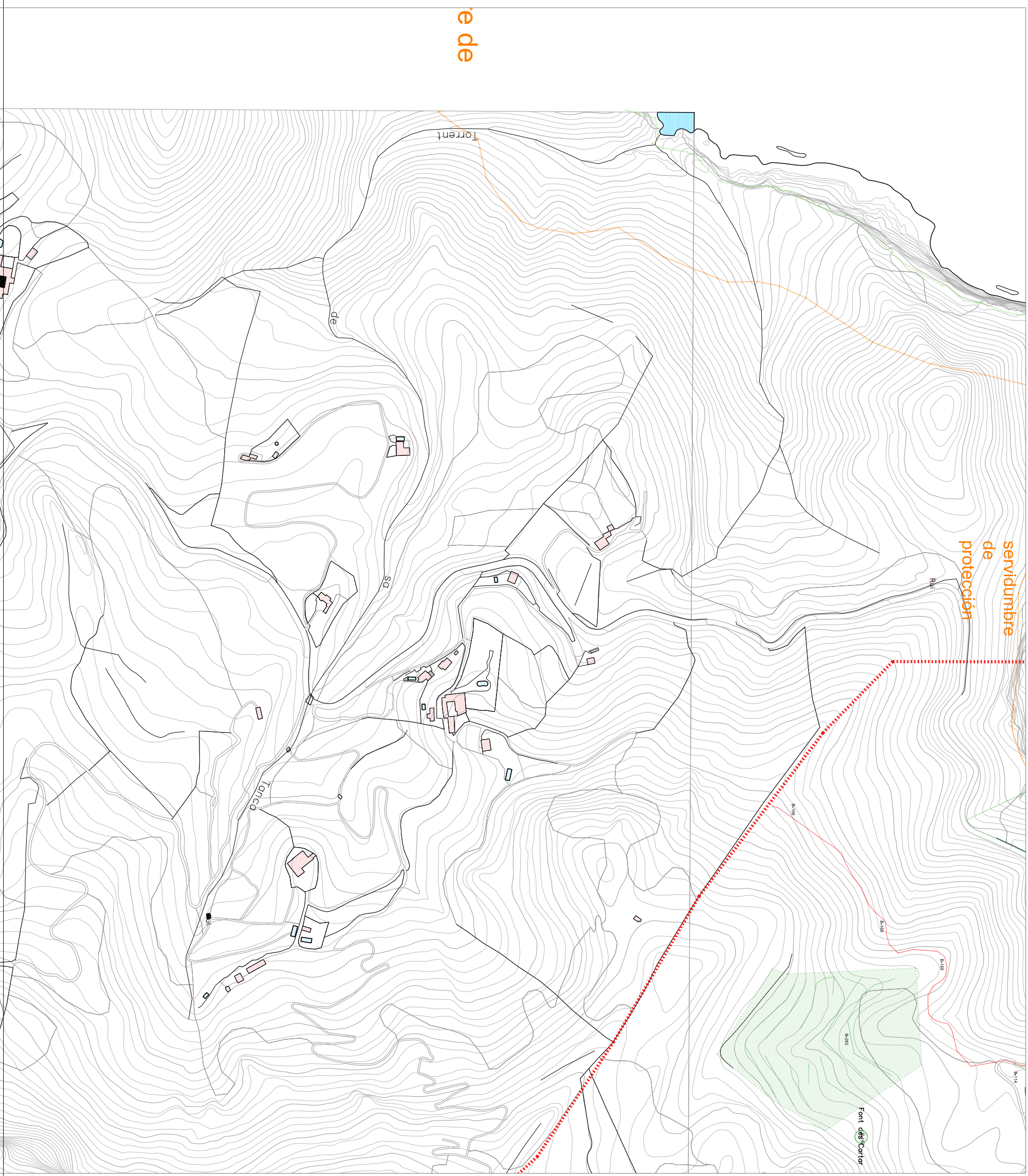
CATALEG DE BÉNS PATRIMONIALS DE BANYALBUFAR  
EQUIP REDACTOR  
b més i 29 arquitectes, S.L.P.  
Ajuntament de Banyalbufar

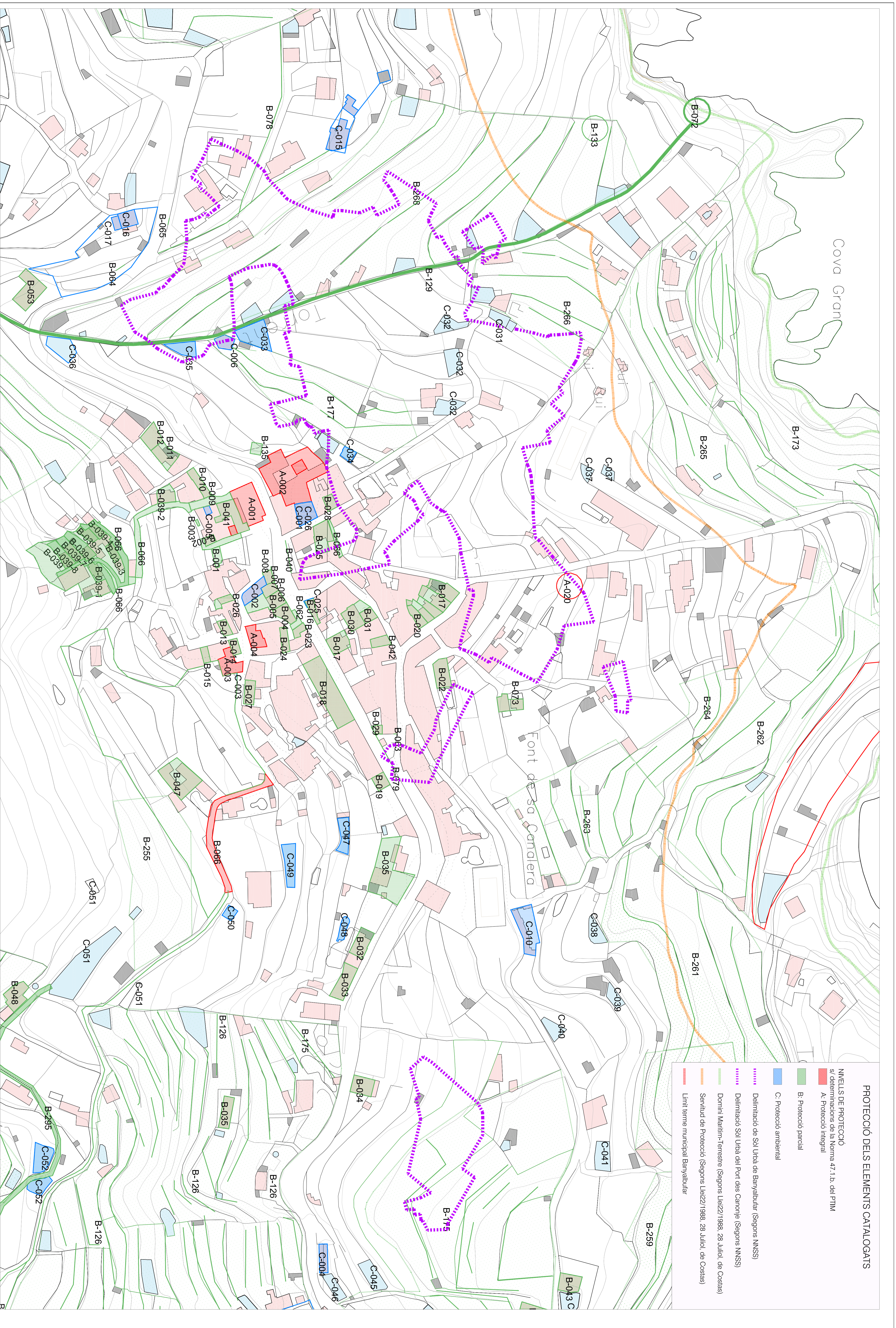




### PROTECCIÓ DELS ELEMENTS CATALOGATS

- NIVELLS DE PROTECCIÓ**  
s/ determinacions de la Norma 47.1.b. del PTIM
- A: Protecció Integral
  - B: Protecció parcial
  - C: Protecció ambiental
- Delimitació de Sòl Urbà de Banyalbufar (Segons NNSS)
- Delimitació Sòl Urbà del Port des Canonge (Segons NNSS)
- Dornih Martin-Terrestre (Segons Llei22/1988, 28 Juliol de Costas)
- Servitud de Protecció (Segons Llei22/1988, 28 Juliol de Costas)
- Límit terme municipal Banyalbufar





**PROTECCIÓ DELS ELEMENTS CATALOGATS**

- NIVELLS DE PROTECCIÓ**  
 s/ determinacions de la Norma 47.1.b. del PTM
- A: Protecció Integral
  - B: Protecció parcial
  - C: Protecció ambiental
- Delimitació de Sòl Urbà de Banyalbufar (Segons NNSS)
- Delimitació Sòl Urbà del Port des Canonge (Segons NNSS)
- Domini Maritim-Terrestre (Segons Llei22/1988, 28 Juliol, de Costes)
- Servitud de Protecció (Segons Llei22/1988, 28 Juliol, de Costes)
- Limit terme municipal Banyalbufar

PLANOL: **ND-13**      ORIENTACIÓ:      ESCALA: 1:10.000      PLANOL: **ND-13**      APROVACIÓ: **INITIAL**      INSTITUCIÓ: **REGIDORIA DE BENS PATRIMONIALS DE BANYALBUFAR**      DATA: **JULIOL 2013**      DISENYADOR: **IDES B&S ENGINEERS, S.L.P.**      Ajuntament de Banyalbufar

PROTECCIÓ DELS ELEMENTS CATALOGATS

NIVELLS DE PROTECCIÓ  
s/ determinacions de la Norma 47.1.b. del PTM

A: Protecció Integral

B: Protecció parcial

C: Protecció ambiental

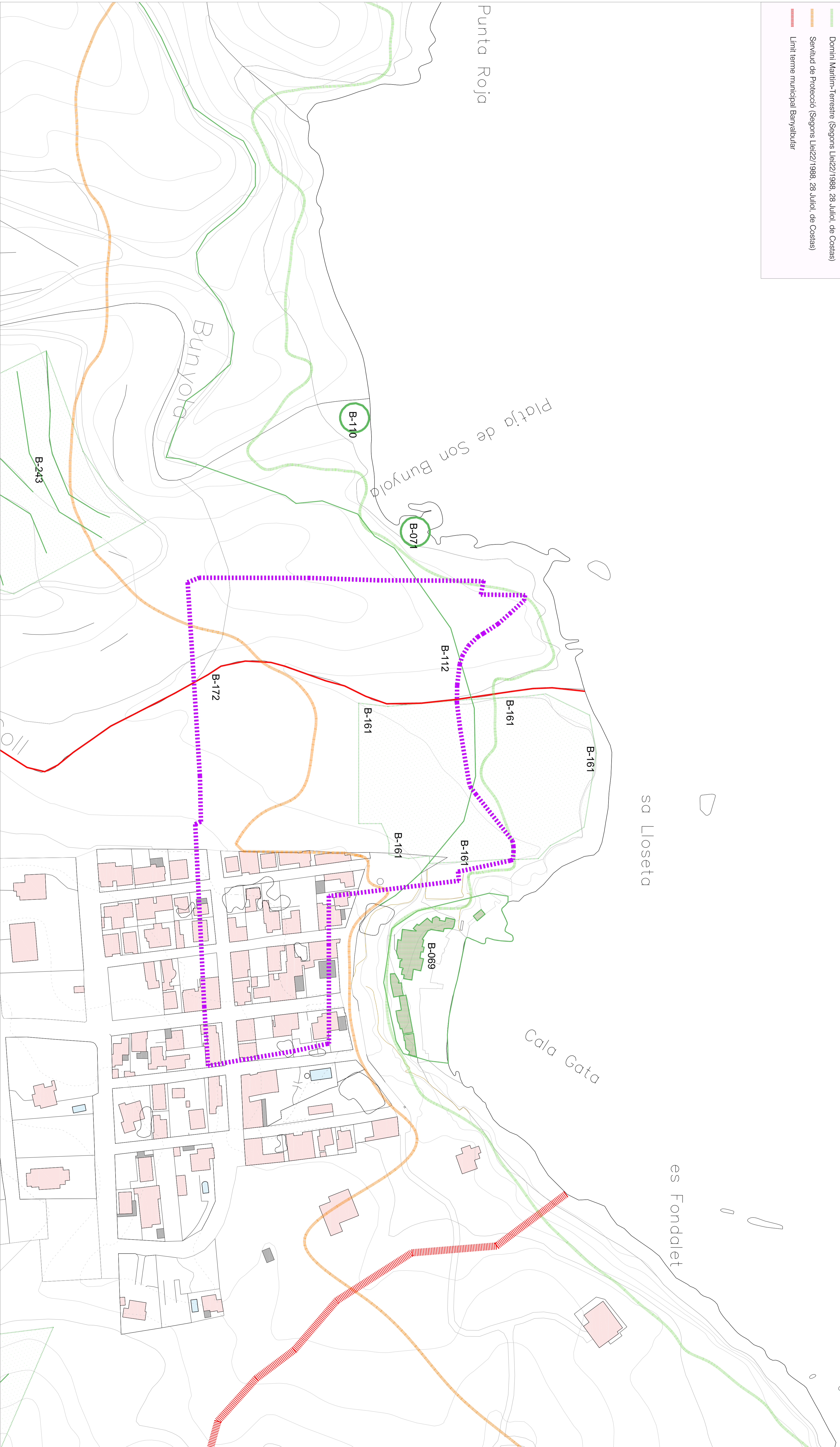
Delimitació de Sòl Urbà de Banyalbufar (Segons NNSS)

Delimitació Sòl Urbà del Port des Canonja (Segons NNSS)

Domini Marítim-Terrestre (Segons Llei22/1988, 28 Juliol, de Costes)

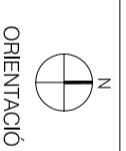
Servitud de Protecció (Segons Llei22/1988, 28 Juliol, de Costes)

Límit terme municipal Banyalbufar



PLANO: ND-14

FULL



ESCALA: 1:11.000  
ESCALA GRÀFICA

PLANO: APROVACIÓ: INICIAL

PROTECCIÓ DELS ELEMENTS CATALOGATS  
ELEMENTS CATALOGATS PER LES CONJUNTES  
DATA: JULIOL 2013

CATALAG DE BENS PATRIMONIALS DE BANYALBUFAR  
Escala: reducció  
15 metres 28 angles, S.L.P.

Ajuntament de Banyalbufar

